

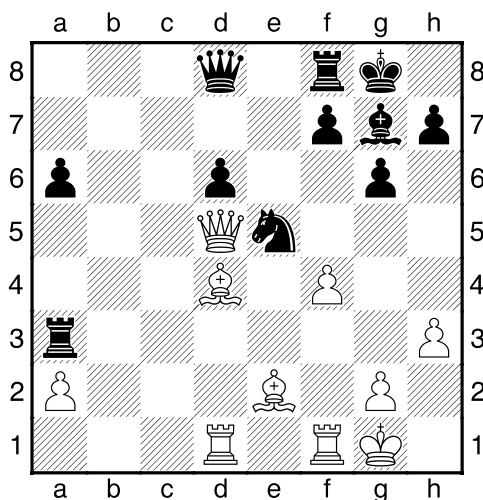
Za Milanem Markovičem.

Kolik asi znáte bratrských dvojic v šachu? Napadá mne Jan a Miloslav Foltys (ale ti byli možná bratřenci), Václav a Vlastimil Chládkové, Milan a Ivan Markovičové. Z ciziny možná Michal a Igor Botvinnik (ale zde bude asi jen prostá shoda příjmení). Pokud jde o Milana Markoviče, ten prožil valnou část posledních let v Praze (jako člen šachového oddílu Sokol Praha – Vršovice, který patří v hlavním městě k největším) a v rodných Hustopečích se ukazoval zřídka. Navštívil bratra Ivana i v půlce září 2023. Účelem návštěvy byl malý přátelský blicák, ve kterém obsadil Milan třetí místo pěkným číselným ziskem 9 bodů ze 12 možných. Ale 18. září udělalo se mu zle a tragicky nečekaně zemřel... Podle bratra nevěnoval za života svým nepochybným zdravotním potížím valnou pozornost, na kontrolní prohlídky nechodil, choroby u doktorů neléčil. Škoda – zanechal své přátele i bratra Ivana v šoku. – Pokud jde o mne, naše šachové osudy se moc nestýkaly. Někdy koncem 90. let jsme hráli v jednom turnaji v Černovicích (II. ročník rapidu O pohár starosty Černovic 1996) a jedinou vážnou partii jsme odehráli skoro před dvaceti lety. Proč si ji pamatuji? To hned poznáte:

Markovič, Milan (2135) - Kalendovský, Jan (2168) [B07]

KP I /Hustopeče-Bzenec/ (10), 14.03.2004

1.e4 d6 2.d4 Jf6 3.Jc3 g6 4.Se3 c6 5.h3 b5? 6.e5 Jfd7 7.exd6 exd6 8.d5 a6 9.dxc6 Jxc6 (Až sem tuším podle analýz velmistra Jansy v jeho tehdy aktuální knize Dynamika strategie zahájení /Praha 2003/) 10.Jf3 Sb7 (Problém černé pozice tkví ve slabém izolovaném pěšci d6) 11.Se2 b4 12.Jd5 Sg7 13.0–0 0–0 14.c3 bxc3 15.bxc3 Jce5 16.Db3 Sxd5 17.Dxd5 Jxf3+ 18.Sxf3 Vc8 19.Vad1 Je5 20.Se2 Vxc3 21.Sd4 Va3 22.f4 (Kritická pozice)

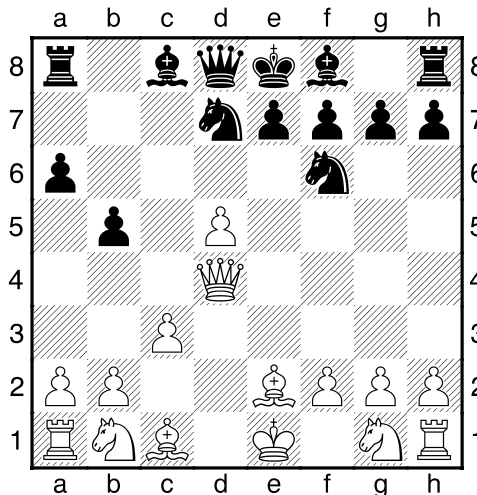


22...Va5? (Po správném 22...Jd7 by měl bílý jen nevelkou převahu. Zbytek je hra na jednu branku) **23.Db3 Jd7 24.Sxg7 Kxg7 25.Vxd6 Ve8 26.Sg4 f5 27.Vfd1 Ve7 28.Sf3 Kh6 29.Dd3 Vxa2 30.Vxd7 Db6+ 31.Kh1 Vxd7 32.Dxd7 Df2?? 33.De7 Dg3 34.Df8# 1–0**

Markovič, Milan (2147) - Mališ, Jiří (2212) [B22]

KP I /Loko B-Hustopeče/ (6), 09.01.2005

1.e4 c5 2.c3 d5 3.exd5 Jf6 4.d4 cxd4 5.Sb5+ (Jakási gambitová varianta Alapinovy redakce sicilské. Zde se moc neosvědčí) 5...Jbd7 6.Dxd4 a6 7.Se2 b5



8.Se3N (Předchůdce: 8.Sf3 Db6 9.Dxb6 Jxb6 10.d6 Jfd5 11.dxe7 Sxe7 12.Je2 Sb7 13.Jd2 0–0 14.0–0 Vad8 15.a4 Sg5 16.axb5 axb5 17.Je4 Sxc1 18.Vfxc1 Jc4 19.Jc5 Sc8 20.Jd4 Jf4 21.b4 Je5 22.Sd1 Jed3 23.Jxd3 Jxd3 24.Vcb1 Vfe8 25.Sf3 Sd7 26.Se2 Sf5 27.Vd1 Jb2 28.Vd2 Jc4 29.Sxc4 bxc4 30.f3 Sd3 31.Kf2 g5 32.Ve1 Kf8 33.Va2 Vxe1 34.Kxe1 Vd6 35.Va8+ Ke7 36.Va7+ Kd8 37.Vxf7 Kc8 a černý se vzdal, Matulovic,M - Janošević,D, Novi Sad 1955) **8...Sb7 9.Sf3 Db8 10.a4 Je5 11.Sf4 Jxf3+ 12.Jxf3 Dc8 13.axb5 axb5 14.Ja3 Jxd5** (Konečně černý dobyl svého pěšce zpátky, ale výrazně zaostal ve vývinu) **15.0–0 Va4 16.c4 f6 17.b3?!** (Zřejmá nepřesnost, na kterou asi Mališ spoléhal. Teď hraje ve stylu své slavné poučky o nepřekonatelné síle dvou "slonů") **17...Jxf4 18.Dxf4 e5 19.Dc1 Dg4?** (A karta se znovu obrací. Nutné byly výměny na a3) **20.h3 Dg6 21.Jh4 De4 22.bxa4 Dxb4 23.De3 b4 24.Jb5 g5** (To už je jen zoufalství, lépe: 24...De4 25.Dg3 h5 26.a5 h4 27.Dg4 Dxg4 28.hxg4 Sc5 29.a6 Sa8 s nepatrnými šancemi na záchranu) **25.Db6 Se4 26.De6+ Se7 27.Jd6+** a bílý matí, ať se král pohne vpravo či vlevo. **1–0**

(C – Jan Kalendovský – Září 2023)