

Poláková Marta, roz. Sedláčková, nar. 3.7.1934. Brněnská šachistka, aktivní v období 1955-1966. Finalistka mistrovství ČSSR žen 1956 (10.), 1961 (4.-5. s Veselou), 1965 (2.-3. s Jilemnickou), 1966 (7.). Účastnice ženské olympiády v Oberhausenu 1966. Povoláním projektantka, matka Petry Kišové a Tomáše Poláka. – Toto stručné heslo ve Slovníku brněnských šachistů nevyjadřuje doslova unikátní šachovou dráhu ženy, která v průběhu jedenácti let se dokázala probojovat čtyřikrát do finále ženského přeboru republiky a která po vrcholu své kariéry – účast na šachové olympiádě – opustila v pouhých 32 letech, kdy bývají obvykle šachisté v životní formě – svět 64 polí jako aktivní hráčka a věnovala se plně svým dětem. Pokusme se nyní její šachovou dráhu zrekonstruovat. První záznam jsme našli v šachovém deníku líšeňského kandidáta mistra Josefa Koutníka, který si poctivě zapisoval výsledky i z turnajů družstev, kdy hrával za tým I. brněnské strojírny:

Přebor mužstev Brněnského kraje 1955

Krajský přebor

1. Juranovy závody	9
2. Slavia Brno	8
3. MNV Brno	6,5
4. GZ Kr. Pole	6
5. Zbrojovka	4,5
6. I.brněnská	3,5
7. Záv. J.Fučíka	3
8. Státní banka	2
9. Loko Brno	1,5
10.Žel. Břeclav	1

I.brněnská - GZ Královo Pole 2:8

1. Zikuška	1/2 Kadlec
2. Koutník	1/2 Pospíšil
3. Jiráček	1:0 Koblížek
4. Kočárek	0:1 Floryan
5. Vlček	0:1 Štanc
6. Horák	0:1 Picmaus
7. Floryan	0:1 Krejčí
8. Svoboda	0:1 Lukšík
9. Venclík	0:1 Látal
10. Sochorová	0:1 Sedláčková

V padesátých letech minulého století hrálo již tolik žen šachy, že mohly být pořádány krajské přebory (tehdy Brněnského kraje, který byl o dost větší, než dnešní Jihomoravský). Výsledek z roku 1955 přesně neznáme, ale aspoň průběžné pořadí zachytil Gustav Tikovský ve své šachové rubrice, kterou tehdy vedl v deníku Rovnost.

KP žen 1955 (výsledek?)

V krajském přeboru žen vede po 6. utkání Prokešová 5 body a jednou přerušenu partií, 2. Prášilová 5, 3. Floriánová 4(1), 4. **Sedláčková** 4, 5. Hlinková 3(2), 6. Drobílková 3(2), 7.-8. Hanušová a Rypotová po 1, 9.-10. Přibilová a Sechorová po 0 b.
(G. Tikovský – Rovnost 26.4.1955)

KP žen 1956 – Brno

*Prášilová 8(9), **Sedláčková** 8, Prokešová 6, Drobílková, Gillarová 5,5, Hlinková 4,5, Florianová 4, Mojžíšová 2, Vališová 1,5, Jašková 0.*
(Československý šach 1956, obálka č. 7)



Z utkání družstev v padesátých letech. **Marta Poláková**, prof. Eduard Lendl, pan Krejčí. Prof. Lendl byl ve zkratce - zakladatelem proslulé šachové knihovny v Brně, předsedou kraje, členem Královopolské (Durasu) a dědečkem slavného tenisty Ivana Lendla.

Uh. Hradiště - polofinále přeboru žen 1956

		1	2	3	4	5	6	7	8	9	0	1	2	Body
1	Hrušková	-	1	1	1	1	1	1	1	1	1	1	1	11
2	Sedláčková	0	-	x	x	1	x	1	1	0	1	1	1	7x
3	Mrózková	0	x	-	0	0	1	1	x	1	1	1	1	7
4	Hauserová	0	x	1	-	x	1	x	x	0	1	x	x	6
5	Kušíková	0	0	1	x	-	x	x	0	1	1	1	0	5x
6	Konečná	0	x	0	0	x	-	x	1	1	0	1	1	5x
7	Fichtlová	0	0	0	x	x	x	-	x	1	1	x	1	5x
8	Balášová	0	0	x	x	1	0	x	-	0	x	1	1	5
9	Puškášová	0	1	0	1	0	0	0	1	-	x	0	1	4x
10	Hebková	0	0	0	0	0	1	0	x	x	-	1	x	3x
11	Kononenková	0	0	0	x	0	0	x	0	1	0	-	1	3
12	Kocůrková	0	0	0	x	1	0	0	0	0	x	0	-	2

Československý šach 1956, 180)

Vysoké Tatry – mistrovství ČSR žen 1956

		1	2	3	4	5	6	7	8	9	0	1	2	Body
1	Hrušková	-	1	x	1	1	x	1	x	1	1	1	1	9x
2	Eretová	0	-	x	0	1	1	1	1	1	1	1	1	8x
3	Suchá	x	x	-	x	0	1	1	x	1	1	1	1	8
4	Prášilová	0	1	x	-	x	x	0	1	1	1	x	1	7
5	Lopušná	0	0	1	x	-	1	1	x	1	0	x	1	6x
6	Bláhová	x	0	0	x	0	-	x	x	1	1	x	1	5x
7	Šerá	0	0	0	1	0	x	-	1	1	1	0	0	4x
8	Veselá	x	0	x	0	x	x	0	-	0	x	1	1	4x
9	Jedličková	0	0	0	0	0	0	0	1	-	1	1	1	4
10	Sedláčková	0	0	0	0	1	0	0	x	0	-	1	1	3x
11	Feřteková	0	0	0	x	x	x	1	0	0	0	-	x	3
12	Mrózková	0	0	0	0	0	0	1	0	0	0	x	-	1x



Účastnice přeboru ČSR žen. Sedící zleva: Suchá, Feřteková, Hrušková, Lopušná; stojící: Prášilová, Šerá, Bláhová, Jedličková, rozhodčí dr. Reimann, Mrózková, pomocný rozhodčí Reimannová, Eretová, Veselá, ředitel turnaje Husovský, Sedláčková.

„Po krátké přestávce se přeboru zúčastnila **Nina Hrušková-Bělská**. Hrála v turnaji dobře a zvítězila s náskokem celého bodu. Byla sice ve dvou partiích na pokraji porážky (s Veselou a Prášilovou), chladnokrevnou obranou však své partie zachránila. Má dobře propracovaný repertoár zahájení, velké zkušenosti, a půjde výše, podaří-li se jí vnést do své hry více ostrých momentů. **Eretová** byla pro mnohé favoritkou. V partiích jí však chyběla ta odvaha a elán, kterým si zvykla porážet své mužské partnery. Vadila jí také přílišná odpovědnost, pramenící z titulu loňské přebornice. K cestě vzhůru jí pomůže více klidu před partii i při nich. Eretová byla pro mnohé favoritkou. V partiích jí však chyběla ta odvaha a elán, kterým si

zvykla porážet své mužské partnery. Vadila jí také přílišná odpovědnost, pramenící z titulu loňské přebornice. K cestě vzhůru jí pomůže více klidu před partii i při nich. **Suchá** ukázala, že patří stále k naší ženské elitě. Rvala se, bojovala, a i když asi již své chyby zcela neodstraní (časové tísně, malá zručnost ve strategickém založení partie), je ve svém zanícení a bojovnosti pro mnohé vzorem. Jako čtvrtá skončila brněnská **Prášilová**, která byla asi největším překvapením přeboru. Hrála velmi dobře, stylem hry se blíží Hruškové, chybí jí však ještě potřebné zkušenosti a více klidu. ... **Sedláčková** dobře začala, ke konci turnaje však nevydržela napětí boje a příliš brzy se nechala deprimovat neúspěchy. Má pěkné theoretické znalosti. Byla nejmladší účastnicí, takže má dobré předpoklady pro další šachovou činnost...“ (J. Veselý - Československý šach 1956, 181, zde i spol. foto)

Hrušková Bělská, Nina - Sedláčková, Marta [B02]

Vysoké Tatry /ch. ČSR žen/, 1956

1.d3 (Přijatelný tah. V naší praxi je znám na př. z partie Průcha-Ujtelky, Banská Bystrica 1952) **1...Jf6 2.e4 d6** (c5 nebo e6 je nejlepší) **3.f4 e5 4.Jf3 Sg4 5.h3 Sxf3 6.Dxf3 Jc6 7.Se3 Se7 8.Jc3 exf4 9.Sxf4 Jd4 10.Dd1 0–0 11.Se2 Jd7 12.0–0 Sf6 13.Se3 Jb6 14.Sg4 d5 15.exd5 Jxd5 16.Jxd5 Dxd5 17.c3 Jc6 18.Sf3 Dd6 19.Se4** (Nenápadně si bílý vybudoval pěknou pozici s útočnými vyhlídkami) **19...Vad8?** (Tento přirozeně vyhlížející tah je vážnou chybou. Mělo se stát Se5) **20.Dh5 g6** (Po h6 nehraje bílý ovšem 21.Sxh6? gxh6 22.Dxh6+ pro Sd4+, ale prostě 21.Sc5) **21.Df3 Sg7 22.Sxc6! bxc6 23.Sxa7 Dxd3 24.Dxd3 Vxd3 25.Vfd1 Vfd8 26.Vxd3 Vxd3 27.Ve1! Sh6 28.Ve8+ Kg7 29.Sd4+ f6 30.Ve7+ Kg8 31.a4! Vd1+ 32.Kf2 Kf8 33.Vxc7 Vd2+ 34.Kf3 Vxb2 35.a5 Va2 36.Va7 f5 37.a6 Ke8 38.Va8+ Kd7 39.a7 Kc7 40.Vb8** (Velmi pěkný technický výkon nové přebornice republiky! Jiří Veselý - Československý šach 1956, 182) **1–0**

Brno – II. etapa B – 1957

				1	2	3	4	5	6	7	8	9	10	11	12	Body	Los
1	Pechan Zdeněk	I	Slavia	-	0	1	½	½	½	1	1	1	1	1	1	8x	12
2	Vaňura Otto	I	Kr.Pole	1	-	½	½	½	½	½	1	1	1	1	½	8	5
3	Milion František	I	Kr.Pole	0	½	-	1	0	½	1	1	1	1	1	1	8	11
4	Kučera Jindřich	I	ZJŠ	½	½	0	-	1	½	1	1	1	1	0	1	7x	8
5	Pokorný Josef	I	Č. Pole	½	½	1	0	-	½	1	1	0	1	1	1	7x	6
6	Jelínek Svat.	I	Slavoj	½	½	½	½	½	-	0	½	1	½	1	1	6x	9
7	Bureš Vladimír	II	Kr.Pole	0	½	0	0	0	1	-	0	½	½	1	½	4	1
8	Bradáč Jiří	I	Slavia	0	0	0	0	0	½	1	-	1	½	0	1	4	4
9	Sedláčková Marta	II	Kr.Pole	0	0	0	0	1	0	½	0	-	0	1	1	3x	2
10	Vycovský Richard	I	Dynamo	0	0	0	0	0	½	½	½	1	-	0	1	3x	3
11	Konečný Dr.	I	Slavoj	0	0	0	1	0	0	0	1	0	1	-	½	3x	7
12	Geryk Milan	II	Kr. Pole	0	½	0	0	0	0	½	0	0	0	½	-	1x	10

Kučera, Jindřich - Sedláčková, Marta [C87]

Brno /II.etapa B/ (9), 11.02.1957

1.e4 e5 2.Jf3 Jc6 3.Sb5 a6 4.Sa4 Jf6 5.0–0 Se7 6.Ve1 d6 7.Sxc6+ bxc6 8.d4 Sg4 9.dxe5 Sxf3 10.Dxf3 dxe5 11.Dc3 Dd6 12.Ja3 Dc5 13.Jc4 Jd7 14.Se3 Db4 15.Dxb4 Sxb4 16.c3 Sd6 17.Vad1 Ke7 18.Vd2 Vhd8 19.Ja5 Jb8 20.Ved1 c5 21.Sxc5 Ke6 22.Jb7 Vd7 23.Jxd6 cxd6 24.Vxd6+ (Archiv J. Kučera) **1–0**

Meziměstské utkání Praha - Brno 1957

(29. září Radiopalác v Praze 12)

Brno vyhrálo 17,5:12,5!

		Praha			Brno
1	km	dr. Alster	½	km	Blatný F.
2	km	Zíta	½	km	dr. Florian
3	km	Podgorný	0:1	km	Koska
4	km	Stulík	1:0	km	dr. Kopřiva
5	km	Běták	0:1	km	ing. Olexa
6	km	Eret	0:1	km	Tikovský
7	km	Vysloužil	½	km	Laštovička
8	km	Veselý	0:1	km	dr. Švábenský
9	km	Brát	0:1	km	Platovský
10	km	Průcha	1:0	I	Felix
11	km	Hašek	1:0	I	Rybniček
12	km	Hájek	½	I	Pechan
13	km	Ratolístka	½	I	Gillar
14	km	Lukeš	0:1	I	Kučera
15	I	Srb	1:0	I	Vaňura
16	I	dr. Dvořák	½	I	Richter
17	I	Skácel	1:0	I	Macháček
18	I	Jeřábek	0:1	I	Koblížek
19	I	dr. Mach	½	I	dr. Zeman
20	I	Kanta	0:1	I	Pokorný
21	I	Hrušková	0:1	II	Prášilová
22	II	Feřteková	½	II	Sedláčková
23	II	Veselá	0:1	II	Drobilková
24	II	Stulíková	0:1	II	Florianová
25	II	Paulová	½	III	Gillarová
26		Soukal	½	I	Majtner
27	II	Vanka	½	II	Zůbek
28	II	Hruška	1:0	II	Kolář
29	II	Haczel	0:1	IV	Madarasz
30	II	Pinkas	1:0	III	Vališová
		12,5			17,5

(Kronika MŠS Brno 1957-1965)

Z kronikářských zápisů vidíte, že ženy měly v padesátých letech ještě nevysokou kvalifikaci – např. Brňanky měly II., resp. III. třídu. Všech pět zde jmenovaných žen hrálo jistou roli – postupovaly z krajských přeborů do polofinálních turnajů žen...

Hradec Králové – polofinále přeboru ČSR žen 1957

Blahová, Puškášová, Vestfálová 7,5(11), Stulíková, Brázdová 6,5, **Sedláčková** 6, Vlková 5,5, Veselá, Polívková Janoušková 4,5, Smirnovová 3,5, Šedová 2.

Přebor Spartaku Brno – Královo Pole 1958

1. Michálek 8,5(11), Lukšík 8, Koblížek a Zeman 6, Votava a Kvapil 5,5, Pospíšil, Vycovský, Stanz, **Sedláčková** a Milion 4,5, Kadlec 4. Druhá skupina: 1.-2. Matoušek a Bureš 7(9). Třetí skupina: 1.-2. Halouzka a Smejkal 7(9). Čtvrtá skupina: 1. Pospíšil 8(9). Pátá skupina: 1. Florián 8,5(9). (Československý šach 1958, ob. 5)



(Paní Marta Poláková, roz. Sedláčková)

Kvalifikace žen pro utkání s Prahou (1.-30.9.) 1958

			1	2	3	4	Body	Los
1	Gillarová Anež.*	Kr. Pole	-	1	x	x	2	2
2	Kočíčková Em.	ZJŠ	0	-	x	1	1x	3
3	Sedláčková Marta	Kr. Pole	x	x	-	x	1x	4
4	Hájková Mil.	Loko	x	0	x	-	1	1

*) Tak je to v Kronice MŠS psáno. Správně Alžběta. Pozn. JK

Meziměstské utkání Brno - Praha 20.4.1958

Praha zvítězila 20:10

„Zdá se, že dávná tradice meziměstských utkání Praha – Brno je opět natrvalo vzkříšena, neboť vybraná družstva obou měst se utkávají spolu již po tři roky po sobě. V roce 1956 u příležitosti výstavy v Brně skončilo utkání vítězstvím Brna v poměru 17,5:12,5, o rok později v Praze opět vyhrálo Brno v poměru 13,5:11,5.*) K letošnímu srovnání sil se podařilo zainteresovat valnou většinu státních reprezentantů a tak konečně družstvo Prahy bylo jednou opravdu reprezentační. MV ČSTV Praha pověřil přípravou pražského družstva našeho velmistra L. Pachmana, který se svého úkolu zhostil s úspěchem. Všechna péče a úsilí, jež se střetnutí věnovalo, přineslo své ovoce v podobě výrazného vítězství v poměru 20:10 ve prospěch družstva Prahy. Další podrobnosti jsou patrné z následujícího přehledu. Hrál se v Brně dne 19. dubna... Na lichých šachovnicích měli pražští hráči bílé figury.“

(Československý šach 1958, 93)

*) Zřejmě nepřesnost, podle kroniky MŠS v Brně to bylo obráceně. Pozn. JK

	Brno				Praha	
1	Blatný F.	km	x	x	Pachman	vm
2	Dr.Florian	km	0	1	Dr.Alster	ms
3	Dr.Kopřiva	km	0	1	Rejříř	im
4	Ing.Olexa	km	0	1	Zíta	ms
5	Koska	km	x	x	Herink	km
6	Prof.Čučka	km	1	0	Stulík	km
7	Dr.Švábenský	km	x	x	Pithart	km
8	Ing.Hostinský	km	x	x	Eret	km
9	Laštovička	km	0	1	Urbanec	km
10	Tikovský	km	x	x	Vysloužil	km
11	Platovský	km	x	x	Průcha	km
12	Felix	I	1	0	Holas	km
13	Pechan	I	0	1	Běták	km
14	Rybníček	I	0	1	Záruba	km
15	Vykydal	I	x	x	Brát	km
16	Leitner	I	1	0	Hájek	km
17	Richter	I	0	1	Skácel	km
18	Zikuška	I	0	1	Hruška	km
19	Vaňura	I	x	x	Dr.Dvořák	I
20	Pospíšil	I	1	0	Grgurič	I
21	Prášilová	I	0	1	Eretová	I
22	Sedláčková	II	0	1	Hrušková	im
23	Florianová	III	x	x	Pitlová	II
24	Kočičková	II	1	0	Paulová	II
25	Prokešová	III	0	1	Balášová	II
26	Lička	II	0	1	Soukal	I
27	Zimmer	IV	0	1	Jansa	II
28	Točev	IV	0	1	Vanka	II
29	Schuster	IV	x	x	Kaválek	III
30	Vykoukal	V	0	1	Janata	III

(Kronika MŠS v Brně 1957-1965)

KP žen 1958 – Brno

				1	2	3	4	5	6	7	8	9	0	Body	Los
1	Hlinková Božena	Rosice	-	-	1	0	1	1	1	1	1	1	1	8	7
2	Macounová	Čer. Pole	-	0	-	1	1	x	1	1	1	1	x	7	5
3	Florianová Jana	Loko	II	1	0	-	1	1	1	1	x	1	0*	6x	9
4	Sedláčková Marta	KPS	II	0	0	0	-	x	x	1	1	1	1	5	1
5	Gillarová Alžběta	KPS	III	0	x	0	x	-	0	1	1	1	1	5	4
6	Prokešová Marie	ZJŠ	II	0	0	0	x	1	-	1	1	1	0*	4x	10
7	Hájková Milada	Loko	IV	0	0	0	0	0	0	-	1	1	1	3	2
8	Drobílková Marie	Dynamo	III	0	0	x	0	0	0	0	-	1	1	2x	3
9	Vlčková Radomíra	I. brno	V	0	0	0	0	0	0	0	0	-	1	1	6
10	Antlová Božena	Loko	V	0	x	0*	0	0	0*	0	0	0	-	0x	8

(Pozn. * asi oboustranné kontumace, v tabulce v Kronice MŠS Brno 1957-65 nevyznačeno. JK)

	II. etapa- sk. A	oddíl	VT	1	2	3	4	5	6	7	8	Body	Los
1	Prokešová Marie	ZJŠ	II	-	x	x	1	1	1	1	1	6	1
2	Kočíčková Emilie	ZJŠ	II	x	-	x	1	1	1	1	1	6	5
3	Sedláčková Marta	Kr.Pole	II	x	x	-	x	1	1	1	1	5x	4
4	Ekartová Květa	Slavia	IV	0	0	x	-	0	1	1	1	3x	8
5	Pavlů Jana	Kr.Pole	IV	0	0	0	1	-	1	1	x	3x	2
6	Brandová Eva	Slavoj	V	0	0	0	0	0	-	1	1	2	7
7	Antlová Božena	Lokom.	V	0	0	0	0	0	0	-	1	1	6
8	Zábranská Věra	Slavoj	V	0	0	0	0	x	0	0	-	0x	3

Finále II. etapy žen 1959

(ve dvou předskupinách hrálo 16 žen!)

				1	2	3	4	5	Body	Los
1	Sedláčková Marta	Kr. Pole	II	-	1	1	1	1	4	2
2	Kočíčková Emilie	ZJŠ	II	0	-	x	1	1	2x	3
3	Prokešová Marie	ZJŠ	II	0	x	-	1	1	2x	5
4	Drobílková Františka	Loko	III	0	0	0	-	1	1	1
5	Hájková Milada	Loko	III	0	0	0	0	-	0	4

V rámci okresní spartakiády v Kyjově byl sehrán dne 21. června 1959 šachový zápas Brno-Kyjov na 23 šachovnicích.

	Kyjov			Brno
1	Augustin	0	1	Zikuška
2	Gillar	0	1	Kučera
3	Svozílek	x	x	Krejčí
4	Hroch	0	1	Macháček
5	Vodička	0	1	Pokorný
6	Gazda	0	1	dr.Zeman
7	Horák	x	x	Florian
8	Fiala	x	x	Radil
9	Kujal	0	1	Sedlák
10	Moudrý	x	x	Vřešťák
11	Svozílek st.	1	0	Kočíčková
12	Selucký	x	x	ing.Šenkýř
13	Moudrý dor.	1	0	Olexa dor.
14	Cenek	0	1	Schuster
15	Posoudil	0	1	Zimmer
16	Husička	0	1	Mlýnek
17	Los	1	0	Hubner
18	Rýznar	0	1	Stolin
19	Šajka	0	1	Stejskal
20	Augustinová	0	1	Sedláčková
21	Gajdová	x	x	Drobílková
22	Pijáčková	x	x	Pavlů
23	Chaloupková	1	0	Šebelová
		7x	15x	

Hlavní turnaj o přebor Brna 1959

			1	2	3	4	5	6	7	8	9	0	1	2	Body	Los
1	Langer	II	-	x	x	1	1	1	1	0	x	1	1	1	8x	3
2	Kočíčka	II	x	-	x	x	0	x	1	1	1	1	1	1	8	9
3	Pavelka	II	x	x	-	1	1	0	x	1	x	x	x	1	7	4
4	Donnert	I	0	x	0	-	1	0	1	1	1	1	x	1	7	11
5	Halouzka	II	0	1	0	0	-	1	1	0	1	1	1	1	7	10
6	Kratochvíl	I	0	x	1	1	0	-	0	1	1	0	1	1	6x	8
7	Holas	I	0	0	x	0	0	1	-	1	x	1	1	1	6	6
8	Nebola	II	1	0	0	0	1	0	0	-	x	1	1	1	5x	2
9	Sedláčková	II	x	0	x	0	0	0	x	x	-	1	0	x	3x	12
10	Sedláček Fr.	II	0	0	x	0	0	1	0	0	0	-	1	1	3x	5
11	Brand	II	0	0	x	x	0	0	0	0	1	0	-	0	2	7
12	Kříž Jos.	II	0	0	0	0	0	0	0	0	x	0	1	-	1x	1

KP žen 1959

1.-3. Prokešová, Kočíčková, **Sedláčková**. V uzším zápase zvítězila Prokešová!

Meziměstský zápas Praha – Brno 1959

(který byl vybojován dne 25. října 1959 v Praze)

	Praha			Brno
1	Pithart	½	½	Koska
2	Herink	0	1	Platovský
3	Fabián	1	0	Laštovička
4	Podgorný	1	0	Švábenský
5	Ratolístka	½	½	Leitner
6	Skácel	½	½	Zikuška
7	Veselý	1	0	Geryk
8	Holas	½	½	Krejčí
9	Stulík	0	1	Koblížek
10	Sýkora	1	0	Picmaus
11	Teissig	0	1	Urban
12	Vránek	½	½	Tereba
13	Dvořák	½	½	Gillar
14	Lukeš	1	0	Vykydal
15	Holub	0	1	Pospíšil
16	Trmal	0	1	Macháček
17	Holovský	½	½	Pokorný
18	Veselá	1	0	Prokešová
19	Suchá	0	1	Sedláčková
20	Feřteková	½	½	Hájková
21	Balášová	½	½	Drobílková
22	Stulíková	½	½	Gillarová
23	Šlechta	1	0	Schuster
24	Šmatlánek	0	1	Rozbroj
25	Čihák	1	0	Zimmer
		13	12	

(Kronika MŠS v Brně 1957-1965)

II. etapa mistrovství ČSR žen (16.3.-25.5.1960)

	Skupina B	1	2	3	4	5	6	7	8	9	Body	Los
1	Sedláčková	-	x	1	1	0	1	1	1	1	6x	5
2	Gillarová	x	-	x	x	1	x	1	1	1	6	2
3	Jandíková	0	x	-	x	1	1	1	1	1	6	7
4	Pavlů	0	x	x	-	1	1	0	1	1	5	3
5	Vlčková	1	0	0	0	-	1	1	1	1	5	6
6	Urbanová	0	x	0	0	0	-	1	0	1	2x	4
7	Maňáková	0	0	0	1	0	0	-	1	0	2	8
8	Brandtová Eva	0	0	0	0	0	1	0	-	0x	1	1
9	Malá	0	0	0	0	0	0	0x	-	0	0	9

KP žen 1960 – Brno

Sedláčková (KPS) 10,5, Kočičková (ZJŠ) 9,5, Prokešová 8, Hájková (Loko), Gillarová (KPS) 7,5...

Ružomberok – polofinále přeboru ČSSR žen 1960 (listopad)

		1	2	3	4	5	6	7	8	9	0	1	2	Body	Los
1	Veselá	-	x	x	x	1	1	1	1	x	1	1	1	9	4
2	Sedláčková	x	-	0	1	0	1	1	1	1	1	1	1	8x	2
3	Mikešová	x	1	-	x	0	1	x	1	x	1	1	1	8	10
4	Dernovšková	x	0	x	-	1	1	x	x	1	1	1	1	8	3
5	Musilová	0	1	1	0	-	0	1	x	1	0	1	0	5x	1
6	Paulová	0	0	0	0	1	-	1	1	x	0	1	1	5x	9
7	Kadlecová	0	0	x	x	0	0	-	x	1	x	1	x	4x	12
8	Nagyová	0	0	0	x	x	0	x	-	1	1	x	x	4x	11
9	Kasková	x	0	x	0	0	x	0	0	-	1	0	1	3x	8
10	Hábová	0	0	0	0	1	1	x	0	0	-	x	x	3x	6
11	Kováčová	0	0	0	0	0	0	0	x	1	x	-	1	3	7
12	Kousková J.	0	0	0	0	1	0	x	x	0	x	0	-	2x	5

(Československý šach 1961, str. 5)

Zápas Židlochovice muži – Brno ženy (4.12.1960)

	Židlochovice m.		Brno – ž.
1	ing. Holub	0	1
2	Dr. Bukovanský	x	x
3	Skála	0	1
4	Šťastný	0	1
5	Kopřiva	1	0
6	Kelbl	1	0
7	Kolba	1	0
8	Czilas	1	0
		4x	3x

Náchod 1961 – Mistrovství ČSSR žen (14.-26.3.)

			1	2	3	4	5	6	7	8	9	0	1	2	Body	Los	
1	Eretová Květa	Praha	I	-	1	x	x	1	1	x	1	1	x	1	9	7	
2	Lopušná Magda	Košice	I	0	-	x	x	1	x	x	1	1	x	x	1	7	8
3	Suchá Růžena	Praha	I	x	x	-	0	x	1	1	x	0	1	x	1	6x	4
4	Veselá Inna	Praha	I	x	x	1	-	x	x	x	0	1	x	x	x	6	3
5	Sedláčková M.	Brno	II	0	0	x	x	-	x	x	1	x	1	1	x	6	5
6	Feřteková Anna	Praha	II	0	x	0	x	x	-	1	x	1	0	x	x	5	12
7	Prášilová Dana	Praha	I	x	x	0	x	x	0	-	1	x	1	x	0	5	9
8	Chalupová Helena	Brno	II	0	0	x	1	0	x	0	-	x	1	x	1	5	6
9	Pitlová Libuše	Praha	II	0	0	1	0	x	0	x	x	-	1	x	x	4x	1
10	Chmárová Zinaida	Louny	II	x	x	0	x	0	1	0	0	0	-	1	x	4	2
11	Mikešová Květuše	Dvůr Kr.	II	0	x	x	x	0	x	x	x	x	0	-	x	4	10
12	Jilemnická Sylva	HK	II	0	0	0	x	x	x	1	0	x	x	x	-	4	11

(Bulletin)



(Účastnice mistrovství ČSSR žen v Náchodě 1961 – Chalupová stojí pátá zleva, vedle ní Eretová, druhá zprava další Brňanka Sedláčková-Poláková)

Sedláčková,Marta - Lopušná,Magda [C74]

CZE ch. Women Náchod (1), 14.03.1961

1.e4 e5 2.Jf3 Jc6 3.Sb5 a6 4.Sa4 d6 5.c3 b5 6.Sc2 Sg4 7.h3 Sxf3 8.Dxf3 Jf6 9.0-0 g6 10.d3 Sg7 11.Sg5 h6 12.Se3 0-0 13.a3 Dd7 14.Sxh6 Sxh6 15.Dxf6 De7 16.Df3 Kg7 17.Vd1 Vh8 18.Jd2 Vaf8 19.Jf1 Dh4 20.Je3 Sxe3 21.Dxe3 f5 22.exf5 Vxf5 23.Vd2 g5 24.Sd1 Df4 25.Sg4 Vf6 26.Vf1 Dxe3 27.fxe3 Vxf1+ 28.Kxf1 Vf8+ 29.Vf2 Vf6 30.Ke2 Je7 31.Vxf6 Kxf6 32.Kf3 c5 33.b4 Jd5 34.bxc5 dxc5 35.Sc8 a5 36.c4 b4 37.axb4 a4 38.cxd5 a3 39.b5 a2 40.b6 a1D 41.b7 Df1+ 42.Kg3 De1+ 43.Kf3 Db4 44.d6 e4+ 45.dxe4 c4 46.e5+ Kf7 47.e6+ Ke8 48.e7 Dxd6 49.Sf5 Kxe7 50.Se4 c3 51.Sc2 Kd7 52.Se4 Kc7 53.Ke2 Dd2+ 54.Kf3 Dd1+ 55.Kf2 c2 56.Sxc2 Dxc2+ 57.Kf3 Df5+ 58.Kg3 Kxb7 59.h4 gxh4+ 60.Kxh4 Df2+ 61.g3 Dxe3 (3.06-2.24) 0-1

Prášilová,Dana - Sedláčková,Marta [A09]

CZE ch. Women Náchod (2), 15.03.1961

1.Jf3 d5 2.c4 d4 3.d3 c5 4.g3 b6 5.Sg2 Sb7 6.0-0 g6 7.Jbd2 Jf6 8.a3 a5 9.b3 Sg7 10.Vb1 Ja6 11.Sb2 0-0 12.Sa1 Ve8 13.b4 axb4 14.axb4 Dc7 15.bxc5 bxc5 16.Jb3 Jb4 17.Dd2 Va2 18.Sb2 e5 19.Va1 Db6 20.Vfb1 e4 21.Je1 e3 22.fxe3 dxe3 23.Dd1 Jd7 24.Vxa2 Jxa2 25.Sxg7 Sxg2 26.Sa1 Sa8 27.Jd4 Dd8 28.Jdf3 f6 29.Db3 Jb4 30.Sc3 Jc6 31.Da3 Kg7 32.Dc1 Jf8 33.Jg2 Jd4 34.Jxd4 cxd4 35.Sb4 Dd7 36.Df1 Je6 37.Va1 Db7 38.Sd6 Df7 39.Vb1 Dd7 40.Sa3 Da7 41.Dc1 1/2

Sedláčková,Marta - Mikešová,Květuše [C89]

CZE ch. Women Náchod (3), 16.03.1961

1.e4 e5 2.Jf3 Jc6 3.Sb5 a6 4.Sa4 Jf6 5.0-0 Se7 6.Ve1 b5 7.Sb3 0-0 8.c3 d5 9.d3 d4 10.Sg5 Dd6 11.cxd4 Jxd4 12.Jxd4 Dxd4 13.Sxf6 Sxf6 14.Dc2 c5 15.Sd5 Va7 16.Jd2 Vc7 17.a3 Da4 18.Dxa4 bxa4 19.Vac1 Sd7 20.Vc2 Sb5 21.Sc4 Vfc8 22.Jb1 Vb8 23.Jc3 Sd8 24.Jd5 Vcc8 25.Kf1 Kf8 26.g3 Sxc4 27.dxc4 Vb3 28.Ve3 Vcb8 29.Vxb3 axb3 30.Vd2 f6 31.Vd3 a5 32.Jc3 Se7 33.Ja4 Vb7 34.Vd5 Vc7 35.Jc3 Vb7 36.Jb5 Kf7 37.a4 Ke6 38.Ke2 Vxb5 39.axb5 Sd6 40.b6 a4 41.Kd2 Ke7 42.b7 Sb8 43.Vxc5 1-0

Jilemnická,Sylva - Sedláčková,Marta [D94]

CZE ch. Women Náchod (4), 17.03.1961

1.d4 Jf6 2.c4 g6 3.Jc3 d5 4.Jf3 Sg7 5.e3 0-0 6.Se2 Sf5 7.0-0 a6 8.cxd5 Jxd5 9.Sd2 c6 10.Vc1 Jd7 11.Jxd5 cxd5 12.Db3 Vb8 13.Dxd5 Se6 14.Da5 Dxa5 15.Sxa5 Vfc8 16.b3 b5 17.Sb4 Sf8 18.Jd2 Sd5 19.e4 Sa8 20.Sg4 e6 21.Sxf8 Kxf8 22.Sf3 Ke7 23.Vfd1 Jb6 24.Jf1 f5 25.Jg3 Sb7 26.Kf1 Jd7 27.d5 fxe4 28.d6+ Kd8 29.Sxe4 Jf6 30.Sxb7 Vxb7 31.Vxc8+ Kxc8 32.Je2 Kd7 33.Jf4 Vb6 34.Jd3 Jd5 35.Jc5+ Kxd6 36.Je4+ Ke7 37.Vc1 e5 38.Ke2 h6 39.g3 Jb4 40.a3 Jc6 1/2

Sedláčková,Marta - Pitlova,Libuše [C06]

CZE ch. Women Náchod (5), 18.03.1961

1.e4 e6 2.d4 d5 3.Jd2 Jf6 4.e5 Jfd7 5.Sd3 c5 6.c3 Jc6 7.Je2 cxd4 8.cxd4 Sb4 9.0-0 0-0 10.f4 Db6 11.Jf3 f6 12.Kh1 Vf7 13.a3 Se7 14.Dc2 f5 15.Sd2 Jf8 16.Vg1 h5 17.Sc3 Sd7 18.h3 g6 19.g3 Vc8 20.Dd2 Vg7 21.Vg2 Kf7 22.g4 hxg4 23.hxg4 Vh7+ 24.Kg1 Vh3 25.Kf2 Sh4+ 26.Jxh4 Vxh4 27.gxf5 exf5 28.Vag1 Je7 29.De3 Je6 30.Sb4 Jf8 31.Dg3 Vh5 32.Vh2 Vxh2+ 33.Dxh2 Sb5 34.Dh4 Sxd3 35.Dxe7+ Kg8 36.Sc3 Vc7 37.Dg5 Vh7 38.Jg3 Db3 39.Vc1 Dc4 40.Df6 Vh2+ 41.Kg1 Vh7 1/2

Chmárová,Zinaida - Sedláčková,Marta [C45]

CZE ch. Women Náchod (6), 19.03.1961

1.e4 e5 2.Jf3 Jc6 3.d4 exd4 4.Jxd4 Sc5 5.Se3 Df6 6.c3 Jge7 7.Dd2 0-0 8.Jb5 Sd6 9.Jxd6
cxd6 10.c4 b6 11.Jc3 Sa6 12.0-0 Vac8 13.Kb1 Je5 14.b3 Jg4 15.Sd4 Dg6 16.f3 Je5
17.Sxe5 dxe5 18.Dxd7 Jc6 19.Dd6 Dh5 20.Da3 Jb8 21.Jd5 Kh8 22.h3 Dg5 23.g4 Dh4
24.Db2 Jc6 25.Vh2 Vfd8 26.Vhd2 Dh6 27.Dc3 Dg5 28.De3 Dxe3 29.Jxe3 Kg8 30.Vxd8+
Vxd8 31.Vxd8+ Jxd8 32.Jd5 Kf8 33.b4 Je6 34.b5 Sc8 35.Kb2 Sb7 36.Je3 Jd4 37.Sg2 g6
38.Kc3 Ke7 39.Kb4 Kd6 40.a3 Je6 41.a4 Jf4 42.Sh1? Je6 43.h4 f6 44.Sg2 Jd4 45.Sh1 Je6
46.Sg2 Jf4 47.g5 fxg5 48.hxg5 Je6 49.Jg4 Jxg5 50.Jh6 Sc8 51.Jg8 Sh3 52.Sxh3 Jxh3
53.Jf6 Jg5 54.Kc3 Ke6 55.Jg4 Jxf3 56.Kd3 Jd4 57.Ke3 Jb3 58.Jf2 Jc5 59.Kf3 Jxa4 60.Jd3
Jc5 61.Jb4 Jb3 62.Ke3 Ja5 63.Kd3 h5 64.Jd5 g5 65.Je3 g4 66.Ke2 Kf6 67.Kf2 Kg5
68.Ke2 h4 69.Kd3 h3 70.Jf1 0-1

Sedláčková,Marta - Veselá,Inna [B42]

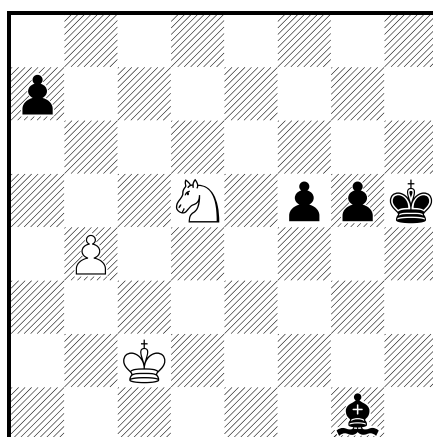
CZE ch. Women Náchod (7), 21.03.1961

1.e4 c5 2.Jf3 e6 3.d4 cxd4 4.Jxd4 a6 5.c4 Jf6 6.Sd3 Jc6 7.Jxc6 dxc6 8.0-0 Dc7 9.Se3 e5
10.h3 Se7 11.c5 0-0 12.Jc3 Se6 13.a3 Vad8 14.Dc2 Jh5 15.Ja4 Jf4 16.Sc4 Sxc4 17.Dxc4 Dc8
18.Vfd1 De6 19.Dxe6 Jxe6 20.b4 Jc7 21.Jc3 Vxd1+ 22.Vxd1 Vd8 23.Vxd8+ Sxd8 24.Kf1 f6
25.a4 Kf7 26.Ke2 Ke6 27.Kd3 g6 28.f3 1/2

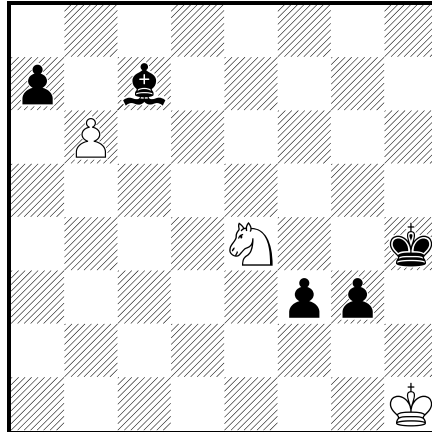
Suchá,Růžena - Sedláčková,Marta [B01]

CZE ch. Women Náchod (8), 22.03.1961

1.e4 d5 2.exd5 Dxd5 3.Jc3 Dd8 4.d4 g6 5.Sc4 Jh6 6.Sxh6 Sxh6 7.Jge2 0-0 8.0-0 e6 9.f4
Jc6 10.Je4 Ja5 11.Sd3 Sg7 12.c3 b6 13.J2g3 Sb7 14.Jg5 Sd5 15.De2 c5 16.dxc5 bxc5
17.Vad1 Db6 18.Kh1 Vad8 19.h4 c4 20.Sb1 h6 21.Jf3 Jc6 22.Se4 Dc7 23.Sxd5 exd5
24.Jd4 Jxd4 25.cxd4 h5 26.Dd2 De7 27.Kg1 Dxh4 28.Je2 Sh6 29.Vf3 Vfe8 30.Jc3 Vd7
31.g3 Dg4 32.Dg2 Df5 33.Vff1 Sg7 34.Dd2 Vde7 35.Dg2 Vd7 36.Dd2 Dg4 37.Dg2 h4
38.gxh4 Dxh4 39.Jxd5 Ved8 40.Je3 Vxd4 41.Df2 Dxf2+ 42.Kxf2 Vxf4+ 43.Ke2 Vxd1
44.Vxf4 Va1 45.Vxc4 Vxa2 46.Vc8+ Kh7 47.Jd1 Kh6 48.Vc2 f5 49.Kd3 g5 50.Vc6+ Kh5
51.Kc2 Sd4 52.Vd6 Sg1 53.Jc3 Va5 54.Vd1 Sb6 55.b4 Ve5 56.Vd5 Vxd5 57.Jxd5 Sg1



58.b5 f4 59.Kd1 Kh4 60.Ke1 Kg3 61.Kf1 Sb6 62.Jf6 Kf3 63.Jh7 g4 64.Jg5+ Kg3 65.Je4+
Kh4 66.Kg2 f3+ 67.Kh2 Sc7+ 68.Kh1 g3 69.b6



69...Sxb6 70.Jxg3 Kxg3? (pat! 3.37-3.14) 1/2

Sedláčková,Marta - Feřteková,Anna [B77]

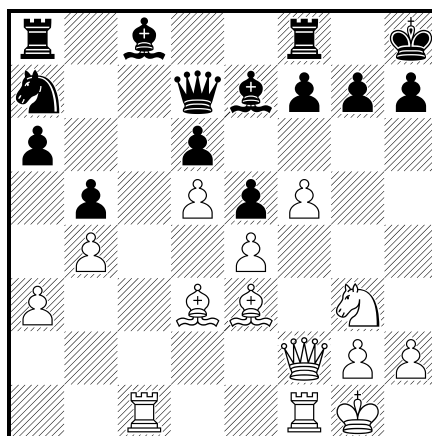
CZE ch. Women Náchod (9), 23.03.1961

1.e4 c5 2.Jf3 d6 3.d4 cxd4 4.Jxd4 Jf6 5.Jc3 g6 6.f3 Sg7 7.Se3 0-0 8.Sc4 Jc6 9.Dd2 Jxd4
10.Sxd4 a6 11.a3 Se6 12.Sxe6 fxe6 13.0-0 Da5 14.De2 e5 15.Se3 Vac8 16.h4 Vc6
17.Kb1 Vfc8 18.Vd2 e6 [18...Vxc3!] 19.g4 b5 20.g5 Jh5 21.Vhd1 Sf8 22.Ja2 d5 23.exd5
exd5 24.c3 Da4 25.Vxd5 Ve6 26.Df2 Vce8 27.V5d2 Db3 28.Jc1 Dc4 29.Vd5 Jf4 30.Sxf4
Dxf4 31.Je2 Dc4 32.Jc1 Df4 1/2

Sedláčková,Marta - Chalupová,Helena [B41]

CZE ch. Women Náchod (10), 24.03.1961

1.e4 c5 2.Jf3 e6 3.d4 cxd4 4.Jxd4 a6 5.c4 Jf6 6.Jc3 Sb4 7.Sd3 Jc6 8.Jde2 Dc7 9.a3 Sd6
10.f4 e5 11.f5 Se7 12.b4 Ja7 13.0-0 0-0 14.Jg3 b5 15.Jd5 Jxd5 16.cxd5 Kh8 17.Se3 Dd8
18.Df3 d6 19.Df2 Dd7 20.Vac1



20...f6? 21.Vc2 a5 22.Vfc1 axb4 23.Vc7 Dd8 24.axb4 Sa6 25.Vxa7 Vxa7 26.Sxa7 h6
27.Da2 (1.35–0.53) 1–0

Eretová,Květa - Sedláčková,Marta [C47]

CZE ch. Women Náchod (11), 25.03.1961

1.e4 e5 2.Jf3 Jc6 3.Jc3 Jf6 4.d4 d6 5.dxe5 dxe5 6.Dxd8+ Kxd8 7.Sg5 Se7 8.0–0–0+ Ke8
9.Sxf6 Sxf6 10.Jd5 Sd8 11.Sb5 f6 12.Jb4 Sd7 13.Jxc6 Sxc6 14.Sxc6+ bxc6 15.Vd3 Se7
16.Vhd1 Vd8 17.Vxd8+ Sxd8 18.Vd3 Se7 19.Je1 Sc5 20.f3 Sb6 21.c3 Ke7 22.Jc2 Vd8
23.Vxd8 Kxd8 24.Kd2 Kd7 25.Kd3 Kd6 26.Ja3 Sg1 27.h3 Sb6 28.Jc4+ Kd7 29.a4 Ke6
30.Jd2 Kd6 31.b4 a5 32.Jc4+ Kd7 33.Jxa5 Sxa5 34.bxa5 g6 35.a6 Kc8 36.Kc4 Kb8
37.Kc5 f5 38.Kxc6 (Time! 1.05-2.00) 1–0

„Turnaj měl velkou favoritku v obhájkyni titulu **Květě Eretové**, která také očekávání splnila a zvítězila s převahou i velkým bodovým náskokem. Pojetím hry převyšovala své soupeřky o třídu: především důslednou hrou, kombinační pohotovostí a také dobře připraveným a rozšířeným repertoárem zahájení. V tomto směru se projevují nedostatky u ostatních finalistek, s nimiž se často pojí i pasivní hra od zahájení a špatná hra v koncovkách.“

(Fr. Pithart – Československý šach 6/1961, str. 85. Zde i foto vítězky. Byl vydán bulletin. Výsledková tabulka nebyla součástí Pithartova článku, který obsahoval takové zvláštnosti, jako třeba „Během turnaje byly účastnice cvičeny v lukostřelbě, v soutěži o nejlepší lukostřelkyni zvítězila **Marta Sedláčková**“, ba ani konečné pořadí nebylo zveřejněno!! Spol. foto na obálce Československého šach 7/1961)

Toto bylo jedno z finálových turnaj ženského přeboru, z něhož se mi podařilo získat originální bulletin. Druhý obstaral pro Trenčín 1965 40stránkovou brožurou pan Rudolf Meliš. Z ostatních dvou (1956 a 1966) neměl bulletin v rukou ani náš nejznámější šachový antikvář – velmistr Karel Mokřý. Ale třeba se ještě někde objeví – pozn. JK.

Trenčín – polofinále přeboru ČSSR žen 1961

Prášilová, Jilemnická 8,5(11), Dernovšková 7,5, Heyduková, **Sedláčková** 7, Gotzmanová 6,5, Blahová 6, Nováková 4, Kašparová, Hudcová 3,5, Mrózková 2,5, Reimannová 1,5.

„Páté místo Sedláčkové je zklamáním. V turnaji hrála sotva průměrně a často se dopouštěla hrubých chyb.“ (Fr. Pithart – Československý šach 1962, str. 3)

KP žen 1962 – Blansko (20.-30.10.)

Kočíčková (Brno) 7,5(9), Kopřivová (Brno) 6,5, Blahová (St. Město) 5, Chalupová (Brno) 5, Prokešová, Poláková M. (Brno), Pavlů 4,5, Hamříková 4, Davidová J. (Brno) 2,5, Vlková 1.

			1	2	3	4	5	6	7	8	9	0	Body
1	Kočíčková	Brno	-	x	x	x	1	1	1	1	1	1	7x
2	Kopřivová	Brno	x	-	x	1	1	0	1	x	1	1	6x
3	Blahová	St.Město	x	x	-	0	0	1	x	1	1	x	5
4	Chalupová	Brno	x	0	1	-	x	1	0	x	x	1	5
5	Prokešová	Brno	0	0	1	x	-	x	1	0	x	1	4x
6	Poláková M.	Brno	0	1	0	0	x	-	0	1	1	1	4x
7	Pavlů	Blansko	0	0	x	1	0	1	-	0	1	1	4x
8	Hamříková	Brno	0	x	0	x	1	0	1	-	0	1	4
9	Davidová	Brno	0	0	0	x	x	0	0	1	-	x	2x
10	Vlková	Uh.Hrad.	0	0	x	0	0	0	0	0	x	-	1

II. etapa přeboru žen – Brno (1.5.-30.7.1963)

				1	2	3	4	5	6	7	8	9	0	Body	Los
1	Drobílková	T. Bohunice	III	-	x	1	1	1	1	1	1	1	1	8x	10
2	Hájková	Loko	II	x	-	x	0	1	1	1	1	1	1	7	3
3	Poláková	KSB	II	0	x	-	1	1	0	1	1	1	1	6x	9
4	Davidová	KSB	III	0	1	0	-	x	x	1	1	1	1	6	2
5	Suchánková	ZJŠ	III	0	0	0	x	-	1	1	x	1	1	5	1
6	Macháčková	I.Brno	III	0	0	1	x	0	-	0	1	1	1	4x	5
7	Břečková	Vyz.ústav	III	0	0	0	0	0	1	-	0	1	1	3	6
8	Svobodová	Č.Pole	III	0	0	0	0	x	0	1	-	x	1	3	7
9	Vižďová	KSB	III	0	0	0	0	0	0	0	x	-	x	1	4
10	Aulehlová	B.Václ.	III	0	0	0	0	0	0	0	0	x	-	0x	8

KP žen 1963 – Blansko (17.-23.8.)

			1	2	3	4	5	6	7	8	9	0	Body
1	Poláková M.	Brno	-	x	1	x	x	1	1	1	1	1	7x
2	Chalupová	Brno	x	-	0	1	x	1	1	1	1	1	7
3	Drobílková	Brno	0	1	-	1	0	x	1	1	1	1	6x
4	Hamříková	Brno	x	0	0	-	1	x	1	1	1	1	6
5	Hájková	Brno	x	x	1	0	-	x	0	1	1	1	5x
6	Pavlu	Blansko	0	0	x	x	x	-	x	1	1	0	4
7	Prokešová	Brno	0	0	0	0	1	x	-	0	1	1	3x
8	Konečná		0	0	0	0	0	0	1	-	0	1	2
9	Filoušová		0	0	0	0	0	0	1	-	1	2	
10	Urbanová		0	0	0	0	0	1	0	0	0	-	1

(Archiv Helena Chalupová)

Také z přeborů družstev má Marta Poláková jednu bronzovou medaili.

Luhačovice 1963

Mistrovství ČSSR družstev (27.-29.9.)

		1	2	3	4	Body	Skóre
1	Slovan Bratislava	-	6	6	6x	3	18,5
2	Motorlet Praha	4	-	5x	5	2,5	14,5
3	Spartak KPS Brno	4	4x	-	5x	1	14
4	Loko Hradec Králové	3x	5	4x	-	0,5	13

KPS se sem kvalifikovala vítězstvím nad Žiarem nad Hronom (Jaroš 1 Lačný) a nad Třincem (Jaroš 0 Kantor).

	Slovan Brat.	KP	Hr	Mo	Body
1	Kozma J.	0	½	½	1
2	Ujtelky M.	1	1	1	3
3	Delmar G.	½	½	½	1,5
4	Kozma E.	1	1	0	2
5	Hajduk A.	1	1	1	3
6	Jóna V.	0	-	-	0
7	Nemec T.	1	0	1	2

8	Lauda R.	0	½	0	0,5
9	Harašta J.	-	1	1	2
10	Novák I.	1	1	1	3
11	Kirchnerová E.	½	0	0	0,5

	Motorlet	Hr	KP	Sl	Body
1	Maršálek J.	1	½	½	2
2	Veselý J.	½	1	0	1,5
3	Běťák M.	0	1	½	1,5
4	Záruba A.	½	½	1	2
5	Procházka J.	0	½	0	0,5
6	Píšek M.	0	1	0	1
7	Souček E.	1	0	1	2
8	Krečmer M.	1	0	0	1
9	Glass J.	0	-	-	0
10	Pakosta J.	-	1	-	1
11	Novák J.	-	-	0	0
12	Veselá N.	1	0	1	2

	KPS Brno	Sl	Mo	Hr	Body
1	Kupka	1	½	½	2
2	Jaroš	0	0	1	1
3	Gillar	½	0	0	0x
4	Leitner	0	½	0	0x
5	Polák	0	-	1	1
6	Koblížek	1	½	1	2x
7	Vašíček	0	0	½	0x
8	Picmaus	1	1	1	3
9	Pokorný	0	1	0	1
10	Poláková M.	½	-	½	1
11	Chalupová	-	1	-	1
12	Mlýnek	-	0	-	0

	Hradec	Mo	Br	KP	Body
1	Nun J.	0	½	½	1
2	Gonsior E.	½	0	0	0,5
3	Jareš J.	1	½	1	2,5
4	Nevole V.	½	0	1	1,5
5	Šídlo O.	1	0	0	1
6	Most Z.	1	1	0	2
7	Seibert E.	0	½	½	1
8	Endrys J.	0	-	0	0
9	Souček M.	1	0	1	2
10	Zelinka E.	-	0	-	0
11	Jilemnická S.	0	1	½	1,5

(Referát Československý šach 1963, 169n. Zde i kompletní výsledky)

KP žen 1964 – Lomnice u Tišnova (15.-22.8.)

			1	2	3	4	5	6	7	8	9	0	Body
1	Poláková	Brno	-	x	1	1	x	x	1	1	1	1	7,5
2	Blahová	St. Město	x	-	x	1	1	1	1	0	1	1	7
3	Kopřivová	Brno	0	x	-	x	1	1	0	1	1	1	6
4	Pavlů	Blansko	0	0	x	-	1	x	1	1	1	1	6
5	Chalupová	Brno	x	0	0	0	-	x	1	1	1	1	5
6	Davidová	Brno	x	0	0	x	x	-	x	x	1	1	4,5
7	Drobílková	Brno	0	0	1	0	0	x	-	1	1	1	4,5
8	Hauserová	Kyjov	0	1	0	0	0	x	0	-	1	1	3,5
9	Tikovská	Brno	0	0	0	0	0	0	0	0	-	1	1
10	Tesařová	Prostějov	0	0	0	0	0	0	0	0	0	-	0

(Archiv Josef Ludvíček)

Trenčín 1965 – V. mistrovství ČSSR žen
(květen)

		1	2	3	4	5	6	7	8	9	0	1	2	3	4	5	6	7	8	Body	Los
1	Malypetrová Jana	-	x	1	1	1	x	x	1	1	1	1	1	1	1	1	1	1	1	15x	8
2	Poláková Marta	x	-	0	x	x	x	1	0	x	1	1	1	x	1	x	1	1	1	11x	5
3	Jilemnická Sylva	0	1	-	x	x	x	0	x	x	1	1	1	x	x	1	1	1	1	11x	11
4	Barošová Marie	0	x	x	-	x	x	x	1	x	x	x	x	1	x	1	1	1	1	11	18
5	Křivánková Mária	0	x	x	x	-	0	1	x	x	1	x	0	1	1	1	1	1	1	11	17
6	Heyduková Vlasta	x	x	x	x	1	-	1	x	x	0	x	x	x	x	x	1	1	1	10x	3
7	Blahová Ludmila	x	0	1	x	0	0	-	1	1	x	1	0	x	x	1	0	1	1	9x	10
8	Nováková Ladislava	0	1	x	0	x	x	0	-	0	1	1	x	1	1	x	x	1	x	9x	4
9	Lopušná Magda	0	x	x	x	x	x	0	1	-	1	0	1	x	1	x	x	1	0	9	15
10	Bujková Sylva	0	0	0	x	0	1	x	0	0	-	1	1	x	1	1	1	0	1	8x	16
11	Polívková Ludmila	0	0	0	x	x	x	0	0	1	0	-	1	1	1	1	x	x	1	8x	12
12	Beňová Zita	0	0	0	x	1	x	1	x	0	0	0	-	1	0	x	1	x	1	7x	14
13	Kasková Inna	0	x	x	0	0	x	x	0	x	x	0	0	-	1	0	1	1	1	7	2
14	Korsová Božena	0	0	x	x	0	x	x	0	0	0	0	1	0	-	1	1	1	1	7	7
15	Šedivá Milada	0	x	0	0	0	x	0	x	x	0	0	x	1	0	-	1	0	1	5x	13
16	Špánková Anna	0	0	0	0	0	0	1	x	x	0	x	0	0	0	0	-	1	1	4x	1
17	Kirchnerová Elena	0	0	0	0	0	0	0	0	0	1	x	x	0	0	1	0	-	x	3x	8
18	Zajíčková Jaroslava	0	0	0	0	0	0	0	x	1	0	0	0	0	0	0	0	x	-	2	9

(Československý šach 1965, str. 121)

Je jistě pozoruhodné, že k největšímu výkonu paní Polákové byla v Československém šachu uveřejněna pouze výsledná tabulka, ale žádný komentář... Těžko dnes spekulovat, proč se tak stalo. Snad kvůli absenci tehdejších ženských špiček (Eretová, Chalupová, Prášilová, Suchá, Hrušková-Bělská) nebo jen z nedostatku místa vzhledem k návalu látky ze světových šachovnic (zápasy kandidátů MS).

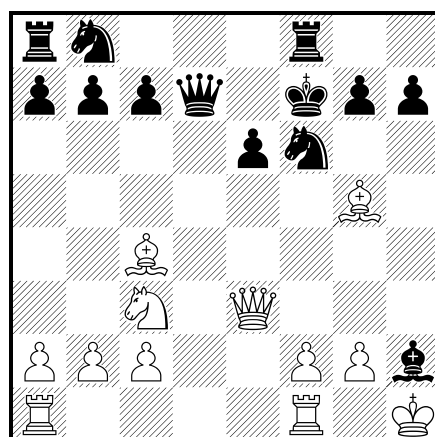


Zleva stojí: ředitel turnaje Meliš, Beňová, Křivánková, Jilemnická, Barošová, Korsová, Lopušná, Bláhová, Malypetrová (nová mistryně republiky), Šedivá a hlavní rozhodčí Moravčík – Zleva sedí: Španková, Nováková, Polívková, Kirchnerová, Poláková, Bujková, Zajíčková, Kasková, Paulová a Heyduková.

Poláková, Marta - Beňová, Zita [C41]

Trenčín ch. ČSSR žen (1), 16.05.1965

1.e4 e5 2.Jf3 d6 3.d4 exd4 4.Jxd4 Jf6 5.Jc3 Se6 6.Sg5 Se7 7.Jxe6 fxe6 8.Sc4 Dd7 9.De2 0-0 10.e5 dxe5 11.Dxe5 Kf7 12.0-0 Sd6 13.De3 Sxh2+ 14.Kh1 Diagram



14...Ve8 15.Sxf6 gxf6 16.Kxh2 De7 17.Vfe1 f5 18.Dh3 Dd6+ 19.Kg1 Kg6 20.Vad1 Df4 21.Sxe6 Jc6 22.Jd5 Dg4 23.Dxg4+ fxg4 24.Sxg4 Vxe1+ 25.Vxe1 Jd4 26.c3 Jf5 27.Sxf5+ Kxf5 28.Jxc7 Vd8 29.Ve2 h5 30.g3 Kg4 31.Kg2 Vd7 32.Jb5 a6 33.f3+ Kg5 34.Jd4 b5 35.a3 Vd5 36.Ve6 h4 37.gxh4+ Kxh4 38.Vh6+ Kg5 39.Vxa6 Kf4 40.Ve6 Vg5+ 41.Kf2 Vh5 42.Ve4+ Kg5 43.Ve5+ Kf4 44.Vxh5 b4 45.Vh1 (Bulletin č. 5) 1-0

Lopušná, Magda - Poláková, Marta [E67]

Trenčín ch. ČSSR žen (2), 17.05.1965

1.c4 Jf6 2.Jc3 g6 3.g3 Sg7 4.Sg2 d6 5.d4 0-0 6.Jf3 Jbd7 7.0-0 e5 8.d5 a5 9.Se3 Jg4 10.Sg5 Sf6 11.Sxf6 Jgxf6 12.a3 Je8 13.e4 Jc5 14.b4 axb4 15.axb4 Vxa1 16.Dxa1 Ja6 17.Db2 f5 18.Jd2 f4 19.Ja4 b6 20.Dc3 De7 21.Va1 Vf7 22.Jf3 g5 23.c5 bxc5 24.bxc5 Sg4 25.cxd6 cxd6 26.h3 Sxf3 27.Sxf3 Dc7 28.Db3 fxg3 29.fxg3 Jc5 30.Jxc5 Dxc5+ 31.Kg2 Vc7 32.Va8 Vc8 33.Vxc8 Dxc8 34.Sg4 Dc7 35.Da4 Jf6 36.Sf5 Kg7 37.Dc6 Dxc6 38.dxc6 Je8 39.Kf3 h6 40.Ke3 Kf6 41.Kf3 Jc7 42.Sd7 Ke7 (Bulletin č. 15) 1/2

Poláková, Marta - Bujková, Sylva [B04]

Trenčín ch. ČSSR žen (3), 18.05.1965

1.e4 Jf6 2.e5 Jd5 3.d4 d6 4.Jf3 Jc6 5.Sb5 a6 6.Sxc6+ bxc6 7.Sg5 Jb6 8.0-0 Dd7 9.Ve1 Df5 10.De2 e6 11.Jc3 h6 12.Sh4 Sb7 13.Je4 Jd5 14.Sg3 Se7 15.exd6 cxd6 16.Sxd6 Dg6 17.Sg3 0-0 18.Je5 Df5 19.c3 Vfd8 20.Jd3 a5 21.Jdc5 Sxc5 22.Jxc5 Va7 23.Vad1 a4 24.De5 Dg6 25.c4 Jb6 26.Dc7 Vda8 27.Dxb6 Sc8 28.Dxc6 Dc2 29.Db5 Va5 30.Db4 a3 31.b3 e5 32.Sxe5 Dg6 33.Sg3 Sf5 34.Ve3 Dg4 35.Vde1 Dxd4 36.Ve8+ Kh7 37.Vxa8 Vxa8 38.Se5 Dg4 39.Dc3 Vd8 40.h3 Dg6 41.Dg3 (Bulletin č. 22) 1-0

Křivánková, Mária - Poláková, Marta [E81]

Trenčín ch. ČSSR žen (4), 19.05.1965

1.d4 Jf6 2.c4 g6 3.Jc3 Sg7 4.e4 d6 5.f3 0-0 6.Se3 Jbd7 7.Dd2 c5 8.d5 a6 9.0-0-0 Da5 10.Kb1 Vb8 11.Dc2 b5 12.Sd2 b4 13.Jce2 Db6 14.g4 Je5 15.h3 a5 16.f4 Jed7 17.Jg3 Da7 18.Jf3 a4 19.Dc1 Je8 20.f5 Je5 21.Jxe5 Sxe5 22.Sf4 Kg7 23.Sh6+ Kg8 24.Sxf8 Kxf8 25.Vd3 Kg7 26.h4 a3 27.b3 Jf6 28.g5 Jg4 29.Dd2 Sd4 30.Vxd4 cxd4 (Bulletin č. 34) 1/2

Poláková, Marta - Špánková, Anna [C62]

Trenčín ch. ČSSR žen (5), 20.05.1965

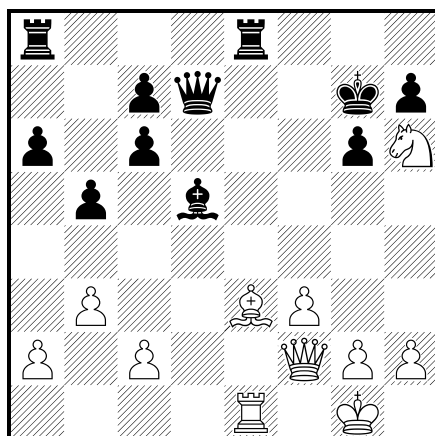
1.e4 e5 2.Jf3 Jc6 3.Sb5 d6 4.Sxc6+ bxc6 5.d4 exd4 6.Jxd4 Sb7 7.De2 Dd7 8.0-0 Je7 9.e5 dxe5 10.Dxe5 0-0-0 11.Jb3 Dd5 12.De3 c5 13.Dh3+ Kb8 14.Jc3 Dc6 15.Ja5 Db6 16.Jxb7 Dxb7 17.b3 (V bulletinu stojí 17.h4 - nemožný tah. Pozn. JK) 17...Jc6 18.Se3 Sd6 19.Je4 Jb4 20.Jxd6 cxd6 21.c3 Jc2 22.Vab1 De4 23.Dg3 Jxe3 24.Dxe3 Dxe3 25.fxe3 f6 26.b4 Kc7 27.Vfd1 c4 28.Vd5 Vhe8 29.Kf2 Ve5 30.Vbd1 Vxd5 31.Vxd5 a6 32.Kf3 g6 33.g4 Kc6 34.e4 h6 35.Ke3 a černá překročila čas. Bulletin č. 39) 1-0

Kasková, Inna - Poláková, Marta [A00]

Trenčín ch. ČSSR žen (6), 21.05.1965

1.b4 Jf6 2.Sb2 e6 3.b5 d5 4.e3 c6 5.a4 Sb4 6.Se2 0-0 7.f4 c5 8.Jf3 c4 9.0-0 a6 10.c3 Sc5 11.d4 Se7 12.Ja3 Je4 13.Dc2 Jd7 14.Sxc4 f5 15.Sd3 Jdf6 16.c4 axb5 17.axb5 b6 18.Je5 Dc7 19.Jc6 Ve8 20.Vfc1 Sf8 21.Jb1 Sb7 22.cxd5 exd5 23.Je5 Dxc2 24.Vxc2 Vxa1 25.Sxa1 Va8 26.Sc3 Vc8 27.Kf1 Sd6 28.Ke2 Kf8 29.Se1 Vxc2+ 30.Sxc2 Sc8 31.Sb3 Sd7 32.Jxd7+ Jxd7 33.Jc3 Jxc3+ 34.Sxc3 g6 35.h3 Jf6 36.Kf3 h5 37.Se1 Se7 38.Sh4 Jg8 39.Sxe7+ Kxe7 40.g4 hxg4+ 41.hxg4 Ke6 42.gxf5+ gxf5 43.Kf2 (Bulletin č. 53) 1/2

Poláková, Marta - Heyduková, Vlasta [B45]



28.Sd4+ Kf8 29.Sc5+ Kg7 30.Sd4+ (Bulletin č. 73) 1/2

Poláková,Marta - Kirchnerová,Elena [C90]

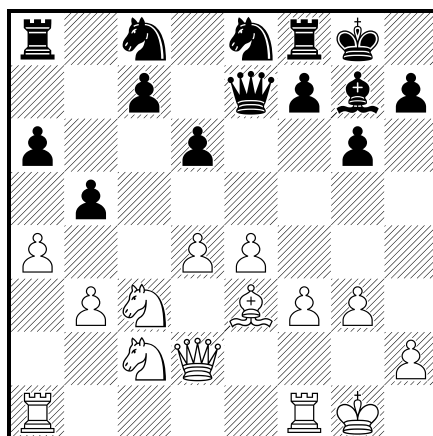
Trenčín ch. ČSSR žen (10), 26.05.1965

1.e4 e5 2.Jf3 Jc6 3.Sb5 a6 4.Sa4 Jf6 5.0-0 d6 6.Ve1 b5 7.Sb3 Se7 8.c3 Jh5 9.Sd5 Sb7
 10.Jxe5 Jxe5 11.Sxb7 Vb8 12.Sxa6 Jf6 13.a4 Jd3 14.Sxb5+ Vxb5 15.axb5 Jxe1 16.Dxe1
 0-0 17.d3 Db8 18.c4 Jd7 19.d4 Sf6 20.Se3 Ve8 21.Jc3 Jb6 22.Df1 Db7 23.Va2 Jd7 24.f3
 c5 25.dxc5 dxc5 26.Jd5 Sd8 27.Sf2 Dc8 28.Sg3 f5 29.exf5 Je5 30.Sxe5 Vxe5 31.b3 Vxf5
 32.Ve2 Vf8 33.Je7+ Sxe7 34.Vxe7 Dd8 35.De2 Dd4+ 36.Kf1 Dd8 37.De6+ Kh8 38.De5
 Dd1+ 39.Kf2 Dc2+ 40.Kg3 Dg6+ 41.Kh4 Dxc2 42.Dg3 g5+ 43.Kg4 h5+ 44.Kxh5 Dxf3+
 45.Dxf3 Vxf3 46.Kxg5 Vf2 47.h4 Vg2+ 48.Kf5 Kg8 49.Ve4 Vb2 50.Ke6 Vxb3 51.Kd5 Kg7
 52.Kxc5 Kf6 53.b6 Kf5 54.Vd4 Ke5 55.Vd5+ Ke6 56.h5 Vb2 57.Kc6 Vb4 58.Vd6+ Ke7
 59.c5 (Bulletin č. 90) 1-0

Korsová,Božena - Poláková,Marta [B12]

Trenčín ch. ČSSR žen (11), 27.05.1965

1.e4 c6 2.d4 d5 3.e5 Sf5 4.Jc3 (Spáavné je 4.h4, které zamezuje postup e7-e6) 4...e6 5.Jf3 h6
 6.Sd3 Sxd3 7.Dxd3 Je7 8.Je2 Jg6 9.Jf4 Jxf4 10.Sxf4 Se7 11.Sg3 0-0? (Nepřesnost. Lépe
 bylo nejdříve dokončit vývin tahy Jbd7 a případným dalším Db6. Po tahu v textu měla bílá
 možnost rochovat na opačnou stranu s ostrou hrou) 12.0-0? Db6 13.b3 c5 14.c3 Jc6
 (Iniciativa je na straně černé, navíc přechod do končící hry vzhledem k lepšímu střelci a tlaku
 na body c3 a d4 dává slibné vyhlídky) 15.Vac1 cxd4 16.Jxd4 Vac8 17.f4 f5 18.Sf2 Jxd4
 19.Sxd4 Sc5! 20.Sxc5 Vxc5 21.Vf2 Vfc8 22.Kf1 Dc7 23.Vfc2 b5 24.a3 Kf8 25.Ke2 a6
 26.g3 Diagram



18...Vb8 19.Jb4 Vb6 20.Jcd5 Dd7 21.Jxb6 cxb6 22.Jxa6 bxa4 23.Vxa4 b5 24.Va2 f5
 25.Dd3 fxe4 26.fxe4 Vxf1+ 27.Kxf1 Jf6 28.Sf4 d5 29.e5 Je4 30.Vc2 Je7 31.Jc5 Dh3+
 32.Kg1 Df5 33.Jxe4 dxe4 34.Dxb5 e3 35.Dc4+ Kh8 36.Sxe3 De4 37.Sf2 h5 38.De2 Db7
 39.Dd3 Jf5 40.Dc4 Kh7 41.Ve2 Da8 42.b4 Da1+ 43.Ve1 Db2 44.b5 Jh6 45.Ve2 Da1+
 46.Kg2 Jg4 47.h3 Jxf2 48.Vxf2 Db1 49.Dc6 Dd3 50.Dd5 g5 51.e6 Sxd4 52.Df5+ Dxf5
 53.Vxf5 (Bulletin č. 130) 1-0

Poláková,Marta - Polívková,Ludmila [B83]

Trenčín ch. ČSSR žen (16), 02.06.1965

1.e4 c5 2.Jf3 Jc6 3.d4 cxd4 4.Jxd4 e6 5.Jc3 Jf6 6.Se3 d6 7.Se2 a6 8.0-0 Se7 9.Dd2 Dc7
 10.f4 b5 11.Jxc6 Dxc6 12.e5 Jd5 13.Sf3 Sb7 14.Jxd5 exd5 15.exd6 Dxd6 16.Sd4 0-0 17.c3
 Vad8 18.Vad1 Vfe8 19.g3 Dd7 20.Sb6 Vb8 21.Dd3 Dc6 22.Sd4 Vbd8 23.Vd2 De6 24.Ve2
 Dc6 25.Vfe1 Dd7 26.Sg2 Sc6 27.Kf2 Dd6 28.Ve5 Sf6 29.Vxe8+ Sxe8 30.Sxf6 Dxf6 31.Ve5
 g6 32.Sxd5 Sc6 33.De4 Sxd5 34.Vxd5 h5 35.Dd4 Dxd4+ 36.Vxd4 Ve8 37.Vd6 Ve6
 38.Vxe6 fxe6 39.Ke3 Kf7 40.Ke4 Ke7 41.Ke5 Kf7 42.b3 (Bulletin č. 141) 1-0

Šedivá,Milada - Poláková,Marta [E61]

Trenčín ch. ČSSR žen (17), 04.06.1965

1.c4 Jf6 2.Jc3 g6 3.g3 Sg7 4.Sg2 d6 5.e3 0-0 6.Jge2 e5 7.d4 c6 8.0-0 Dc7 9.b3 Jh5 10.d5 c5
 11.Sb2 f5 12.e4 a6 13.f4 exf4 14.Jxf4 Jxf4 15.Vxf4 fxe4 16.Vxf8+ Kxf8 17.Sxe4 Jd7
 18.Df3+ Kg8 19.Vf1 Je5 20.De2 Sg4 21.Dc2 Vf8 22.Vxf8+ Kxf8 23.Df2+ Df7 24.Dxf7+
 Kxf7 (Bulletin č. 149) 1/2



Praha na deseti frontách - září 1965

Hráno v rámci 60. výročí založení naší šachové organizace. Praha vyhrála s Brnem 7,5:2,5. Brno reprezentovalo po 5 hráčích Kr. Pole a Lokomotivy. (Viz Čs. šach 1965, ob. č. 10)

	Praha			Brno
1	Filip	½	½	Blatný
2	Janata	½	½	Kupka
3	Smejkal	1	0	Florian

4	Hýbl	1	0	Olexa
5	Herink	½	½	Macháček
6	Jankovec	1	0	Jaroš
7	Ratolístka	1	0	Laštovička
8	Řiha	1	0	Kubíček
9	Hašpl	½	½	Gillar
10	Eretová	½	½	Poláková
		7x	2x	

Praha 1965 – mistrovství ČSSR družstev (26. – 28.11.)

		1	2	3	4	Body	Skóre
1	Slavia VŠ Praha	-	5x	6x	7	3	19:11
2	Slavoj Vyšehrad	4x	-	6	5x	2	16:14
3	Lokomotiva Brno	3x	4	-	5x	1	13:17
4	Královopolská	3	4x	4x	-	0	12:18

	VŠ Praha	KP	Lo	Vy	Body
1	Hort	½	½	½	1,5
2	Jansa	1	½	-	1,5
3	Kaválek	1	½	½	2
4	Janata	½	0	1	1,5
5	Smejkal	1	0	0	1
6	Trapl	1	1	0	2
7	Pithart	0	1	½	1,5
8	Plachetka	0	1	1	2
9	Vobořil	1	1	1	3
10	Vanka	-	-	0	0
11	Malypetrová	1	1	1	3

	Vyšehrad	Lo	KP	VŠ	Body
1	Filip	½	-	½	1
2	Alster	-	1	½	1,5
3	Hýbl	1	0	0	1
4	Herink	½	1	1	2,5
5	Jankovec	1	½	1	2,5
6	Stulík	½	½	½	1,5
7	Ratolístka	1	1	0	2
8	Skácel	-	0	0	0
9	Lukeš	1	-	-	1
10	Hašpl	0	½	1	1,5
11	Illetško	0	½	-	0,5
12	Stulíková	½	½	0	1

	Loko Brno	Vy	VŠ	KP	Body
1	Blatný	½	½	0	1
2	Florian	0	½	1	1,5
3	Čučka	½	½	0	1
4	Laštovička	0	1	0	1
5	Kubíček	½	1	1	2,5
6	Kopřiva	0	0	½	0,5

7	Vykydal	0	0	1	1
8	Hostinský	1	0	1	2
9	Zikuška	1	0	1	2
10	Kopřivová	½	0	0	0,5
		4	3x	5x	

	KPS Brno	VŠ	Vy	Lo	Body
1	Kupka	½	0	1	1x
2	Macháček	0	1	0	1
3	Jaroš	0	0	1	1
4	Gillar	½	½	1	2
5	Leitner	-	½	0	0x
6	Rýc	0	0	½	0x
7	Vašíček	0	-	0	0
8	Picmaus	1	1	0	2
9	Polák	-	½	-	0x
10	Poláková M.	0	½	1	1x
11	Pokorný	-	-	0	0
12	Koblížek	1	½	-	1x
13	Pospíšil V.	0	-	-	0


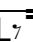
(Referát viz Československý šach 1966, 6. Zde i kompletní výsledky)

Malypetrová, Jana - Poláková, Marta [E87]

CZEchT Praha (1), 1965

1.d4 Jf6 2.c4 g6 3.Jc3 Sg7 4.e4 d6 5.f3 0-0 6.Se3 e5 7.d5 Jbd7 8.Dd2 a5 9.Jge2 Jc5 10.g4 b6 11.Jg3 Je8 12.0-0-0 a4 13.h4 f5 14.gxf5 gxf5 15.Sg5 Sf6 16.Sh6 Sxh4 17.Jh5 Vf7 18.Vg1+ /Bulletin/ 1-0

Příbram 1966 – mistrovství ČSSR žen

		1	2	3	4	5	6	7	8	9	0	1	2	3	4	5	6	7	8	B7 	L7 
1	Eretová	-	x	x	x	x	1	1	1	1	x	1	1	1	1	1	1	1	1	14x	11
2	Chalupová	x	-	1	x	x	x	1	1	1	x	1	1	1	1	1	1	x	1	14	18
3	Malypetrová	x	0	-	x	1	1	1	x	1	1	1	1	1	0	x	1	1	1	13	13
4	Vokřálová	x	x	x	-	x	0	0	1	x	x	1	1	1	1	1	1	1	1	12	15
5	Veselá	x	x	0	x	-	x	1	1	x	0	1	x	x	x	1	1	1	1	11	6
6	Jilemnická	0	x	0	1	x	-	x	0	1	x	x	1	x	1	1	1	1	1	11	12
7	Poláková	0	0	0	1	0	x	-	0	0	x	x	1	1	1	1	1	1	1	9x	17
8	Barošová	0	0	x	0	0	1	1	-	1	x	x	0	x	x	1	x	1	1	9	5
9	Kopřivová	0	0	0	x	x	0	1	0	-	0	x	1	1	1	1	x	1	x	8x	8
10	Šedivá	x	x	0	x	1	x	x	x	1	-	0	0	x	x	0	x	x	1	8	1
11	Suchá	0	0	0	0	0	x	x	x	x	1	-	x	1	x	x	x	1	1	8	7
12	Kindernayová	0	0	0	0	x	0	0	1	0	1	x	-	x	0	1	1	0	1	6x	3
13	Bujková	0	0	0	0	x	x	0	x	0	x	0	x	-	x	x	x	1	1	6	10
14	Nagyová	0	0	1	0	x	0	0	x	0	x	x	1	x	-	0	x	0	x	5x	9
15	Němečková	0	0	x	0	0	0	0	0	0	1	x	0	x	1	-	x	1	x	5x	4
16	Nezkusilová	0	0	0	0	0	0	0	x	x	x	x	0	x	x	x	-	1	0	4x	14
17	Kirchnerová	0	x	0	0	0	0	0	0	0	x	0	1	0	x	0	0	-	1	4	2
18	Milfajtová	0	0	0	0	0	0	0	0	x	0	0	0	0	x	x	1	0	-	2x	18



(Příbram 1966)

„**Finále VI. mistrovství ČSSR žen.** První stranu obálky našeho časopisu zdobí tentokrát snímek mezinárodní mistryně a mistryně sportu ČSSR Květy Eretové (naroz. dne 21. října 1926). Jsme rádi, že tento snímek můžeme otisknout nejen v rámci galerie našich reprezentantů, k nimž K. Eretová dávno patří (v aktivu výsledků Eretové je i dvojnásobná účast v turnaji kandidátek), ale i jako foto naší dnešní (jinak již mnohonásobné) mistryně ČSSR. Měli jsme již několikrát příležitost na těchto stránkách ocenit sílu její hry a zejména mezinárodní turnajové zkušenosti. Tyto oba činitele, spolu s dobrou invencí a výbornou turnajovou taktikou, znamenaly letos i zisk titulu mistryně ČSSR. Tento titul je v ruce Eretové zcela zaslouženě i proto, že účast v letošní finálové soutěži žen byla kompletní (N. Hrušková-Bělska nehraje již delší dobu). Místo dalších superlativů raději ukázka hry vítězky z letošního mistrovství, která je dokladem rázného stylu naší mezinárodní mistryně a současně bohužel i ilustrací, že síla, zkušenosti a šachové znalosti mnoha účastnic této soutěže nejsou ještě značné – to lze jasně vyčíst z tahů vůdkyně černých. - Druhé místo brněnské Heleny Chalupové (První její šachové kroky náleží Lomnici nad Popelkou) bylo překvapením. Tak výrazného úspěchu tato nadaná hráčka ještě nedosáhla, ačkoliv již řadu let hraje ve finále našeho mistrovství žen. Je to vysvětlitelné tím, že dlouhou dobu se z rodinných důvodů mohla věnovat šachu jen velmi málo a teprve poslední dva roky si mohla zajistit příznivé podmínky. Letos se zaměřila na získání i dobré tělesné kondice (dva roky již cvičí ve cvičitelském sboru TJ ZJŠ v Brně), a to se znamenitě vyplatilo i v šachovém turnaji. Zase příklad nejen pro šachistky, ale i pro šachisty. Cenný úspěch Chalupové bude hodnocen při sestavení příští listiny našich reprezentantek, avšak pro kvalifikaci do letošního pásmového turnaje nemůže platit prostě proto, že podle řádů FIDE každá federace musela ohlásit jména účastnic nejpozději do 15. března t. r. – Jana Malypetrová, obhájkyně titulu, skončila letos na třetím

místě. Toto umístění může považovat za neúspěch pouze subjektivně, objektivně vzato, je to velmi dobrý výsledek hráčky, která teprve letos opustila řady našich dorostenek. Nejvíce poškodily Malypetrovou dvě prohry, kdežto jak Eretová, tak i Chalupová prošly turnajem s „čistým štítem“. Malypetrové, stejně jako nejmladší účastníci – Štěpánce Vokřálové (Příbram), která čtvrtým místem velice mile překvapila, lze doporučit pilné studium gambitových zahájení a útočné tvorby Čigorina, Mieses, Spielmanna, Tala a mnoha jiných. Páté místo Inny Veselé je též úspěch, přihlédneme-li k delší absenci z rodinných důvodů. Z ostatních dobře zakládala své partie Barošová, úspěšně skončily jak Jilemnická, tak i **Poláková**. – Turnaji uškodila malá propagace v místě konání a nevhodná místnost.“ J. Podgorný.

(Československý šach 1966, ob. č. 6)

Přebor ČSSR družstev Hejnice 1966

(25.9.-2.10.)

	1	2	3	4	5	6	7	8	Body	Skóre
1 Vyšehrad Praha	-	5	5	7x	6x	5x	5x	6	6	42
2 Motorlet Praha	5	-	3x	6	7	7x	8	7x	5,5	42,5
3 Slavia VŠ Praha	5	6x	-	4	6x	5x	6	8x	5,5	42
4 Dynamo Praha	2x	4	6	-	3	6	6x	7x	4	35,5
5 Lokomotiva Brno	3x	3	3x	7	-	4x	7x	9	3	38
6 KPS Brno	4x	2x	4x	4	5x	-	5x	9	3	35,5
7 Hradec Králové	4x	2	4	3x	2x	4x	-	6	1	
8 Sn Bratislava	4	2x	1x	2x	1	1	4	-	0	

Sestava **Slavoj Vyšehrad Praha**: Hýbl, Stulík, Jankovec 5,5(7), Herink, Ratolístka, Říha, Illetško, Eretová atd.

Sestava **Motorlet Praha**: Veselý 5(7), Záruba 4,5(7), Běták atd. 7. š Procházka 5(7), 8. š. Pakosta 5(7), 9. š. Modr 4,5(6)

Sestava **Slavia VŠ Praha**: Hort, Jansa 5(6), Janata, Trapl 5(7), Pithart, Plachetka 5,5(7), Malypetrová 5(7) atd.

	Loko Brno	Mo	Vy	Dy	VŠ	KP	HK	Br	Body
1 Blatný F.	0	½	½	½	0	½	1	3	
2 Florian J.	0	1	½	½	1	½	1	4,5	
3 Laštovička J.	0	0	1	½	0	1	1	3,5	
4 Kopřiva J.	1	½	½	0	1	½	1	4,5	
5 Kubíček A.	½	1	1	0	0	1	1	4,5	
6 Vykydal F.	1	0	1	1	½	½	1	5	
7 Rosický J.	0	0	-	-	1	1	1	3	
8 Šedý J.	-	-	0	0	-	1	-	1	
9 Suchý J.	0	0	-	-	0	1	1	2	
10 Beneš V.	½	½	1	1	½	-	-	3,5	
11 Hanefl L.	-	-	½	0	-	-	1	1,5	
12 Kopřivová J.	-	0	1	0	½	½	0	2	
13 Šnajdrová J.	0	-	-	-	-	-	-	0	
	3	3x	7	3x	4x	7x	9		

	KPS Brno	VŠ	Hr	Mo	Dy	Lo	Br	Vy	Body
1	Kupka S.	1	0	1	½	1	1	1	5x
2	Leitner F.	-	-	-	-	0	1	0	1
3	Rýc I.	0	½	0	½	1	½	0	2x
4	Macháček P.	½	1	0	1	0	1	½	4
5	Gillar L.	0	½	½	½	1	1	½	4
6	Picmaus B.	1	1	1	0	½	1	½	5
7	Vašíček F.	0	-	½	0	-	1	0	1x
8	Pospíšil Vl.	0	0	-	1	0	-	-	1
9	Koblížek A.	-	1	½	0	-	½	1	3
10	Poláková M.	-	-	-	-	½	1	1	2x
11	Davidová J.	½	0	½	0	-	-	-	1
12	Pokorný J.	½	1	0	-	1	-	-	2x
13	Donnert M.	1	½	½	½	½	1	0	4

(Referát Československý šach 1966, 156)

Olympiáda ženských družstev – Oberhausen 1966 (3.-15.10.)

Výsledek: 1. SSSR 22, 2. Rumunsko 20,5, 3. NDR 17, 4. Jugoslávie 16,5, 5. Holandsko 15,5, 6.-7. ČSSR, Maďarsko 15 bodů, 8. Bulharsko 14, 9. V. Británie 12, 10. USA 9,5, 11. Polsko 9, 12. NSR 6,5, 13. Dánsko 5, 14. Rakousko 4 body. Za ČSSR hrály: Květa Eretová 7-12 (5. na 1. desce), Jana Malypetrová 7,5-12 (4. na II. desce) a **Marta Poláková** 0,5-2.

		1	2	3	4	5	6	7	8	9	0	1	2	3	Body	%
1	Eretová	1	1	x	x	0	x	-	x	1	x	0	1	x	7	58,3
2	Malypetrová	x	1	1	1	x	-	x	x	0	1	1	0	x	7x	62,5
3	Poláková	-	-	-	-	-	0	x	-	-	-	-	-	-	0x	25

„Dělení šestého místa musíme považovat za dobrý výsledek. Jak Eretová, tak i Malypetrová bojovaly mnohem klidněji než na pásmovém turnaji (kde se musely během turnaje stěhovat z hotelu do hotelu), rovněž **Poláková**, která nastoupila proti silným soupeřkám, splnila svůj úkol dobře. Turnaj byl pečlivě uspořádán. Sekundantem našich reprezentantek byl mistr J. Podgorný.“ (Československý šach 12/1966, str. 155)

Zatulovskaya, Tatiana - Poláková, Marta [C90]

Oberhausen ol women (6), 10.1966

1.e4 e5 2.Jf3 Jc6 3.Sb5 a6 4.Sa4 Jf6 5.0-0 Se7 6.d3 b5 7.Sb3 d6 8.c3 0-0 9.Ve1 Ja5 10.Sc2 c5 11.Jbd2 Dc7 12.Jf1 Ve8 13.Je3 g6 [RR 13...c4 14.d4 exd4 15.cxd4 Jc6 16.Sd2 Sf8 17.Sc3 Je7 18.e5 Jfd5 19.Jg5 h6 20.exd6 1-0 Bologan,V (2663)-Skatchkov,P (2475)/Togliatti 2003/CBM 094 ext] **14.a3N** [RR 14.h3 Sb7 15.Jh2 d5 16.Df3 d4 17.Jeg4 Dd6 18.cxd4 cxd4 19.Sd2 Jc6 20.Sb3 Jd8 21.Sb4 Dxb4 22.Jxf6+ Sxf6 23.Dxf6 h5 24.Dxg6+ 1-0 Pisk,P (2295)-Reznicek,T (2025)/Valtice 1992/EXT 2000; RR 14.Sd2 Sb7 15.Db1 Sf8 16.b4 cxb4 17.cxb4 Jc6 18.Sb3 Jd8 19.a4 Dd7 20.axb5 axb5 21.Vxa8 Sxa8 22.Da2 Je6 23.g3 Sg7 24.Vc1 Jd4 25.Jxd4 exd4 26.Jd5 Sxd5 27.Sxd5 Vf8 28.Kg2 Dg4 Pelikan,J-Luckis,M/Mar del Plata 1944/HCL/1-0 (36)] **14...Sf8 15.b4 Jc6 16.Sb3** (Brněnská šachistka si nevybrala za černé právě tu nejspolehlivější variantu zavřené španělské hry) **16...Se6 17.Sxe6 fxe6 18.Db3 Jd8** (Pasivní ústup z přílišné obavy ze slabosti pěšce e6) **19.c4 cxb4 20.axb4 bxc4 21.Jxc4 Jc6** (Jen dokazuje slabiny 18. tahu. Bílý s tempem získává silný tlak) **22.Sg5 Sg7 23.Vec1 Db8 24.Vab1 h6 25.Se3 Jd7 26.Da4 Vc8** (Záchrany již není) **27.Ja5! Jxa5 28.Dxd7 Vxc1+**

29.Vxc1 Dxb4 (Nebo 29...De8 30.Dxe8+ Vxe8 31.bxa5 s figurou méně) **30.Vc7** a matová hrozba na g7 nutí černého odevzdat dámu za figuru. **1-0**

Poláková,Marta - Georgieva,Antonina [B77]

Oberhausen ol women Oberhausen (7), 10.1966

1.e4 c5 2.Jf3 d6 3.d4 cxd4 4.Jxd4 Jf6 5.Jc3 g6 6.f3 Sg7 7.Se3 0-0 8.Dd2 Jc6 9.Sc4 a5 10.Sb3 Jd7 11.0-0-0 Jc5 12.a3 Jxb3+ 13.Jxb3 a4 14.Jd4 Da5 15.Jd5 Dxd2+ 16.Vxd2 Sxd4 17.Sxd4 b5 18.Sc3 Vb8 19.h4 h5 20.Ve1 Se6 21.f4 Vb7 22.Vd3 Kh7 23.Vg3 Vg8 24.Vd3 Vgb8 25.Sb4 Jxb4 26.Jxb4 Sc4 27.Vd4 Vc8 28.c3 Kg7 29.e5 dxe5 30.Vxe5 Vcc7 31.Vee4 Vd7 32.g3 Kf6 33.Kd2 Se6 34.Ke3 Vxd4 35.Vxd4 Vd7 36.Ja6 Kf5 37.Jc5 Vxd4 38.cxd4 Sd5 39.Jd3 Kg4 40.Kf2 f6 41.Jb4 Sc4 42.Jc6 e6 43.Je7 g5 44.fxg5 fxg5 45.hxg5 Kxg5 46.Jc6 Kf5 1/2

Poslední partie paní Marty Polákové v její praktické kariéře.

Bilance **Marty Polákové** proti nejlepším hráčkám, s nimiž se utkala:

Poláková vs.	+	-	=	Celkově
Hrušková	0	3	0	0-3
Eretová	0	3	1	0,5-3,5
Suchá	1	1	2	2-2
Malypetrová	0	2	1	0,5-2,5
Prášilová	0	1	2	1-2
Chalupová	1	2	2	2-3
Veselá	0	1	2	1-2
Lopušná	1	1	1	1,5-1,5
Jilemnická	0	1	2	1-2
Vokřálová	1	0	0	1-0

C – Jan Kalendovský