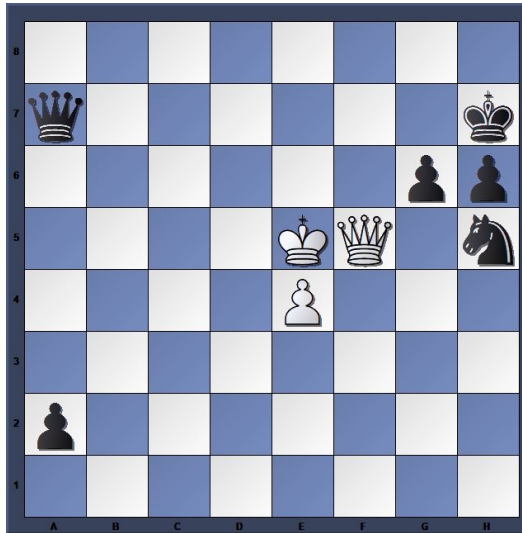
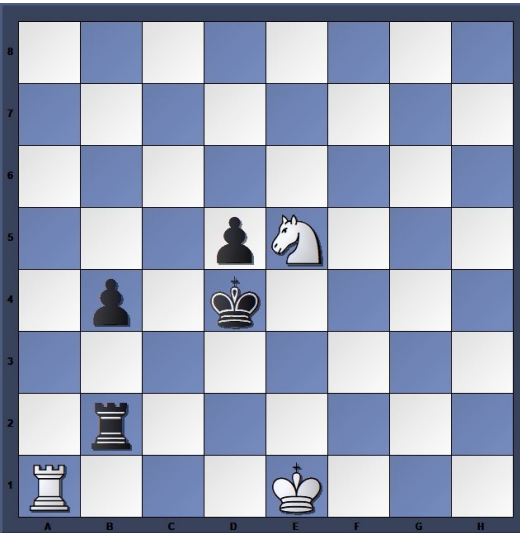


# Test Krajského tréninkového soustředění 13. 5. 2019 – skupina A

Jméno a příjmení: ..... oddíl: .....



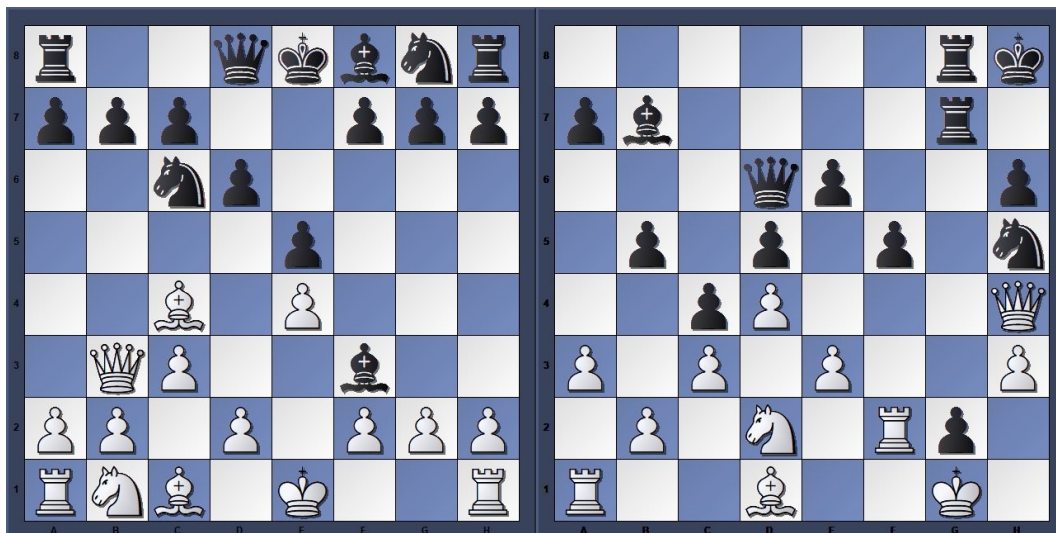
Zisk materiálu



Patová záchrana

BNT .....

BNT .....



ČNT mat 2. tahem

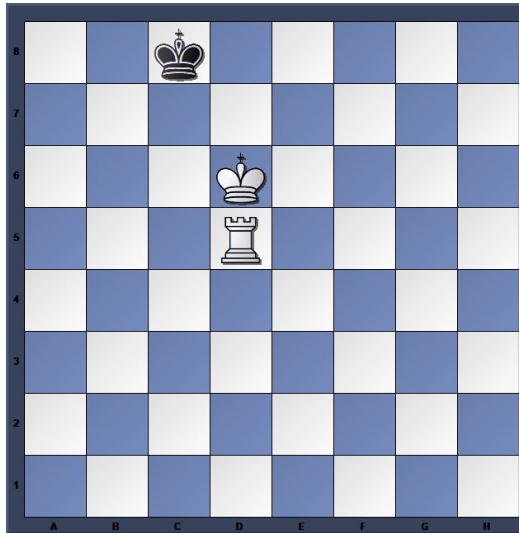
BNT mat 2. tahem

1 xxxxxxxxx .....

1..... .....

2..... mat.

2..... mat



BNT mat 2. tahem

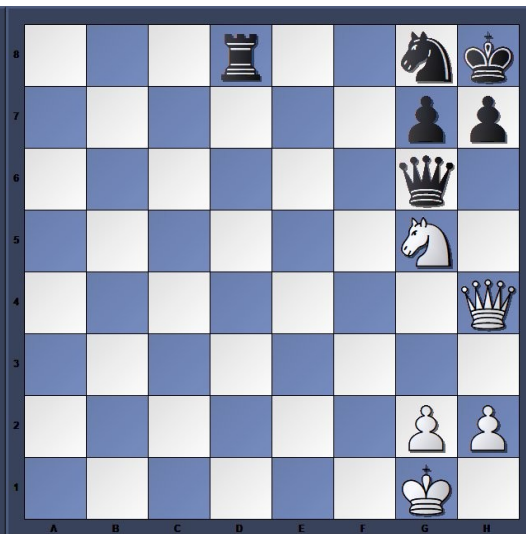
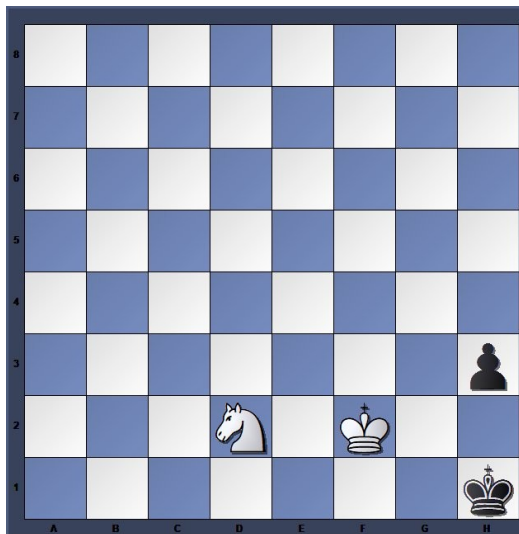
1.....

2..... mat

BNT mat 2. tahem

1.....

2..... mat



BNT mat 2. tahem

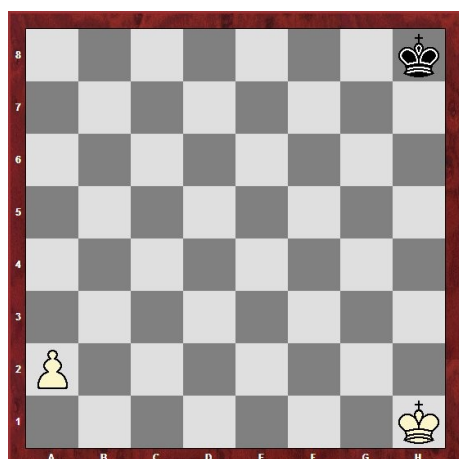
1.....

2..... mat

BNT mat 2. tahem

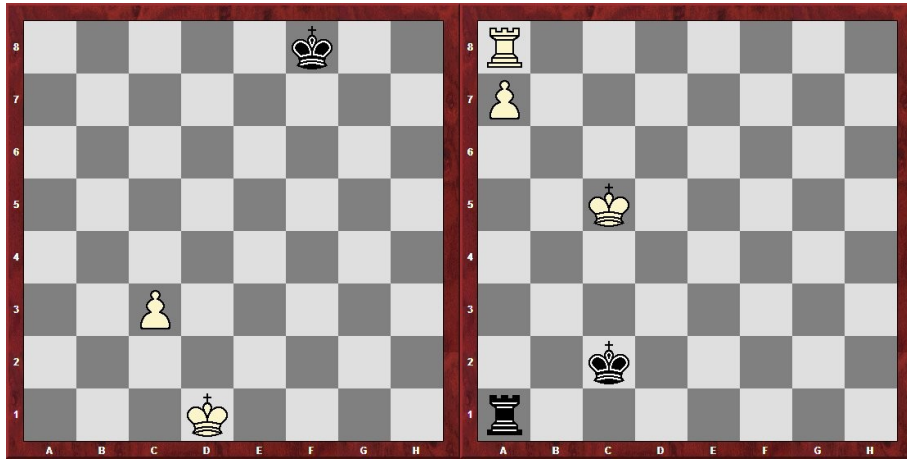
1.....

2..... mat



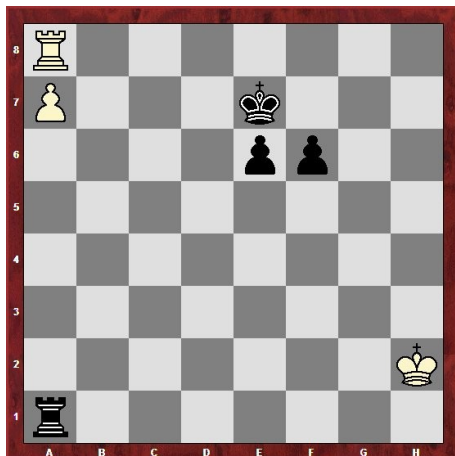
rozhodni zda slabší strana zadrží volného pěšce. Správnou odpověď označ.

ANO – NE



**BNT 1.....**

**BNT 1 .....**



**BNT 1.....**

Řešení testu:

1. Zisk materiálu 1.0-0-0 (1 bod)
2. Patová záchrana 1.Dd7 Dd7 pat (1 bod)
3. 1.... Dh2 2.Kh2 g1-D mat (2 body)
4. 1.Sf7 Ke7 2.De6 mat (2 body)
5. 1.Dh7 Kh7 2.Vh3 mat (2 body)
6. 1.Vb5 Kc8 2.Vb8 mat (2 body)
7. 1.Dh7 Dh7 2.Jf7 mat (2 body)
8. 1.Jf1 h2 2.Jg3 mat (2 body)

Koncovky

9. Ne 1... Kg8 2.a4 a černý již nevstoupí do čtverce pěšce a4 (1 bod)
10. 1. Kc2! (vzdálené kritické pole b5) Ke7 2.Kb3 Kd6 3.Kb4 Kc6 4.Kc4 Kb6 5.Kd5 a bílý získá kritické pole pěšce c3 +- (1 bod)
  1. Kd2? Ke7 2.Kd3 Kd7! (dotykové řady) Kd4 Kd6 =
11. 1.Vc8! Va7 2:Kb6 +- (2 body)
12. 1. Vh8 Va7 2.Vh7 +- (2 body)